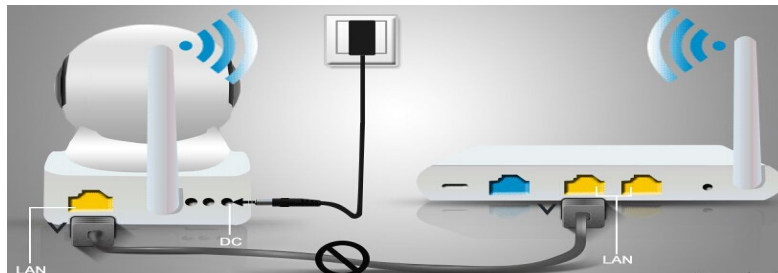


## Instalación del hardware

1. Conecte la antena en la parte posterior de la cámara
2. Conecte la cámara a su router con cable de red, y a continuación conecte a la alimentación eléctrica.




 Nota: Compruebe utilizar el adaptador alimentación adecuado para no dañar la cámara.

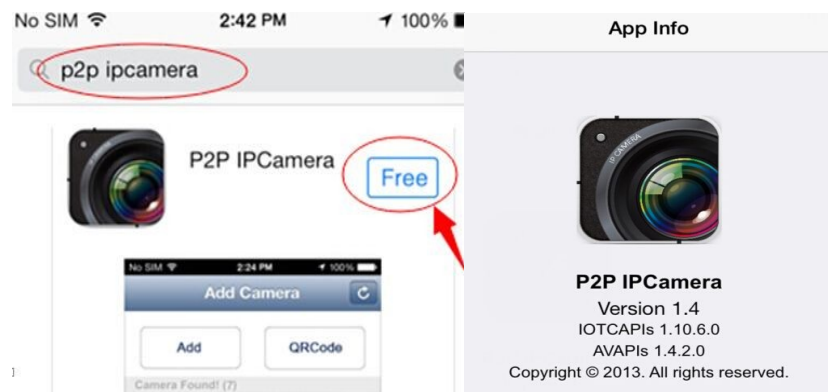
3. Compruebe el estado de la cámara:
  - A: El led color verde indica la cámara se alimenta adecuadamente
  - B: El led color naranja parpadeando indica hay una comunicación con el router



## Instalación App


- 1: Descargue la aplicación "P2P IPCamera" desde Apple App Store o desde Google Play Store

 Nota: el proceso de instalación es similar en iPhone/iPad o desde Android:

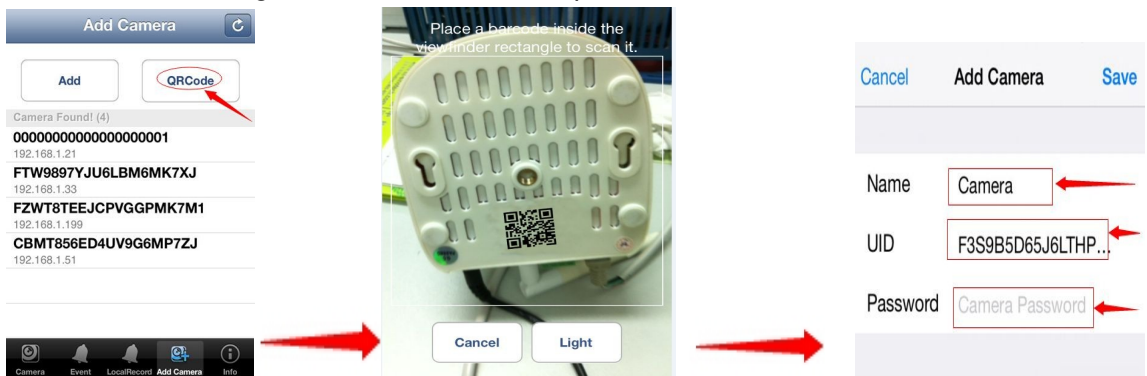



- 2: Abra la aplicación instalada en su dispositivo

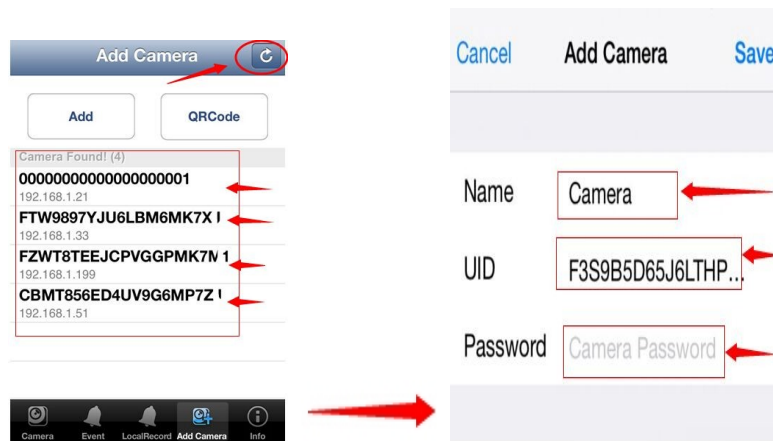


3: Añada su cámara haciendo clic en  a continuación tiene 2 modos de añadirla:

Opción A: Añadir a través del código UID escaneando de la parte inferior de la cámara

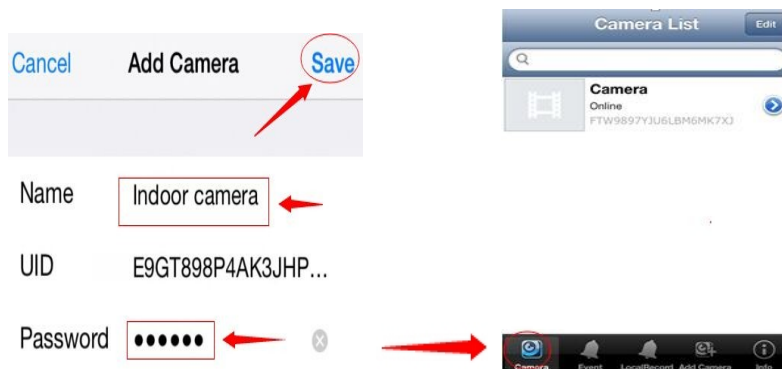




Opción B: Añadir la cámara haciendo clic  de esta forma buscará las cámaras P2P conectadas en la misma red que esta conectada el dispositivo con la aPP




4: Introduzca el nombre de usuario y contraseña. Por defecto la contraseña es 000000 , haga clic en ' Save '.

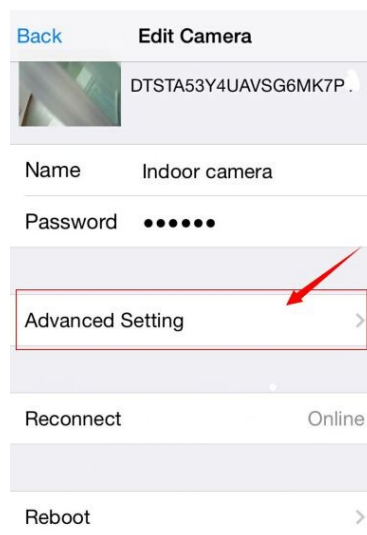
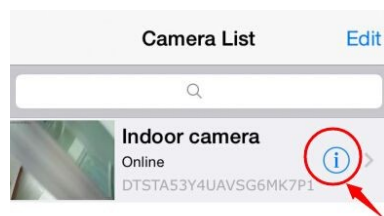
() Nota : por su seguridad modifique la contraseña de acceso




5: Para ver vídeo haga clic en  y aparecerá el icono  Camera

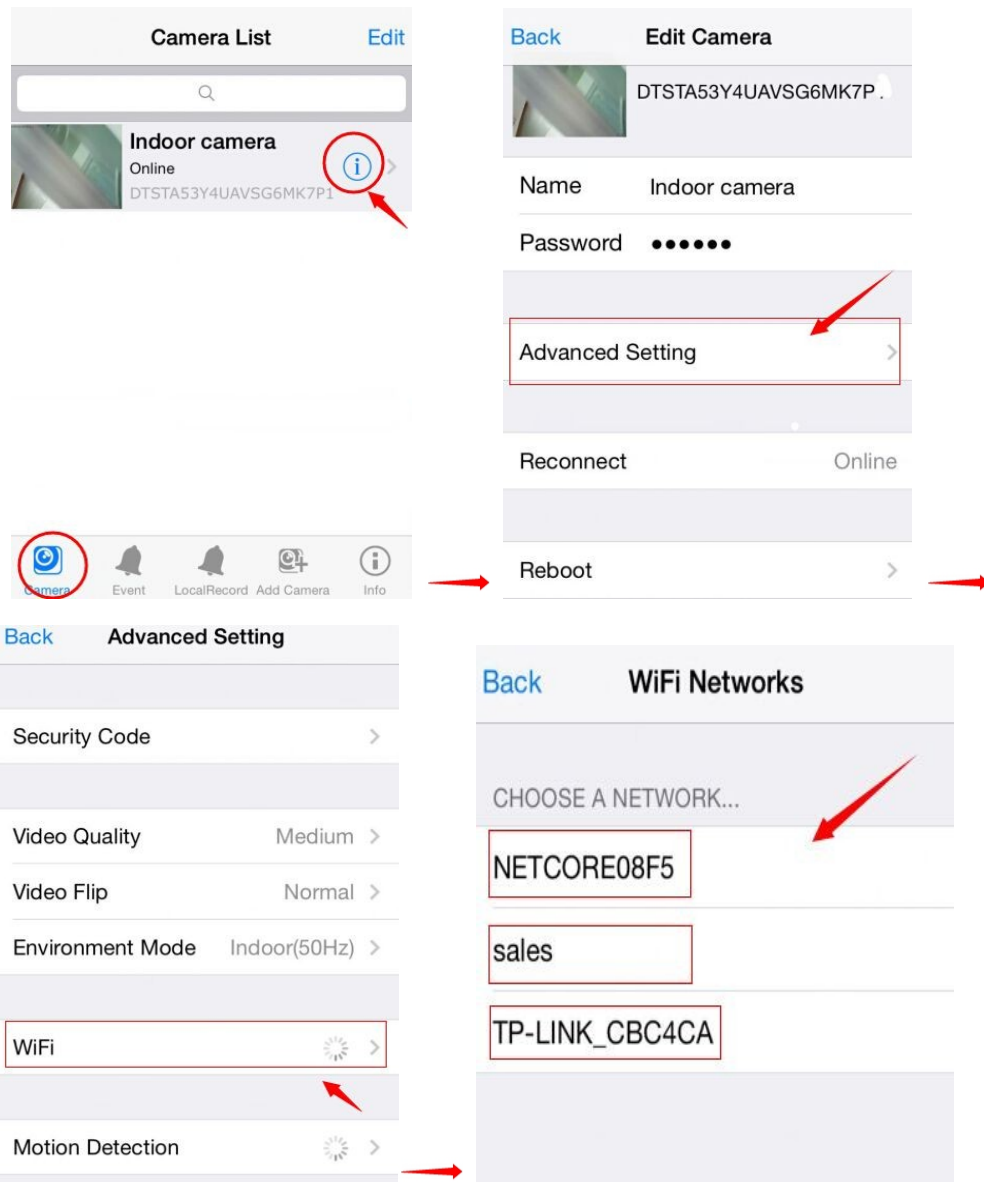
## 6. Modificar la contraseña de la cámara

Clic  > Icono para configuración → Advanced setting → Security Code → OK



## 7. Configuración Wi-Fi

Clic  > Icono para configuración → Advanced setting → WIFI → OK



## Instalación software PC

### 1. Instalación software

Inserte CD en su equipo y haga doble clic sobre el icono "IPCam Client"



para instalar en su ordenador

Haga clic next → Complet e → next → Install → Finish

Nota : Tras instalación puede ser necesario reiniciar su equipo

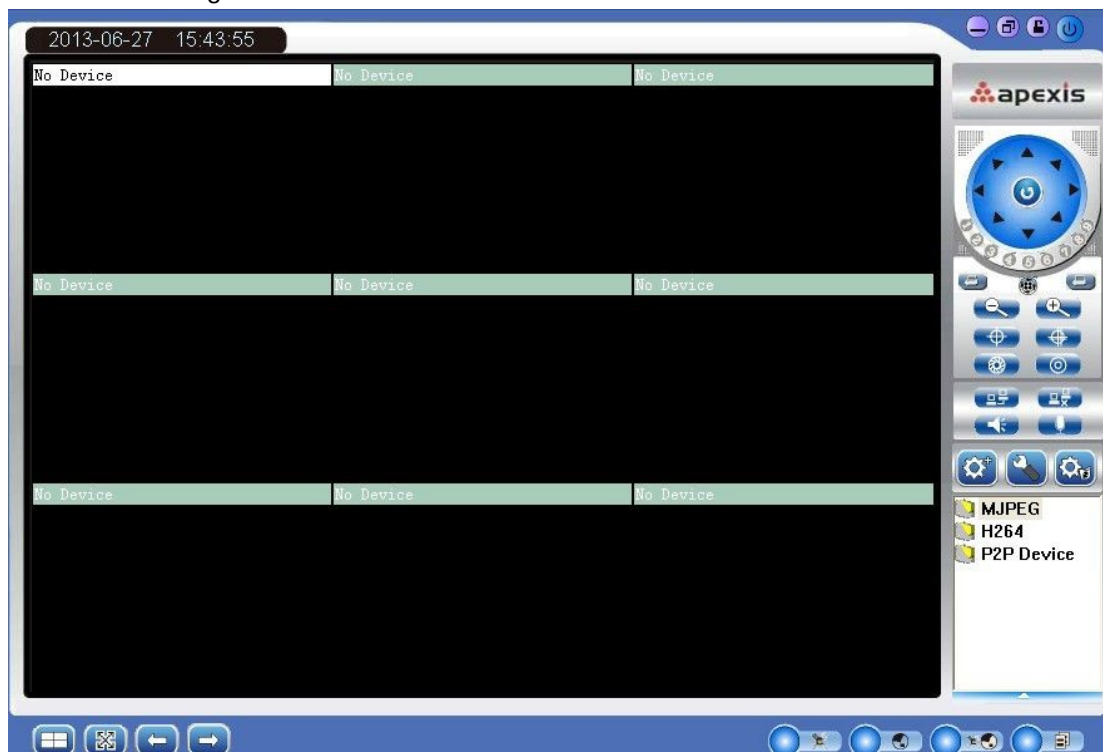
### 2. Apexis IPCam Client Software

Haga doble clic en el icono para abrir el programa.



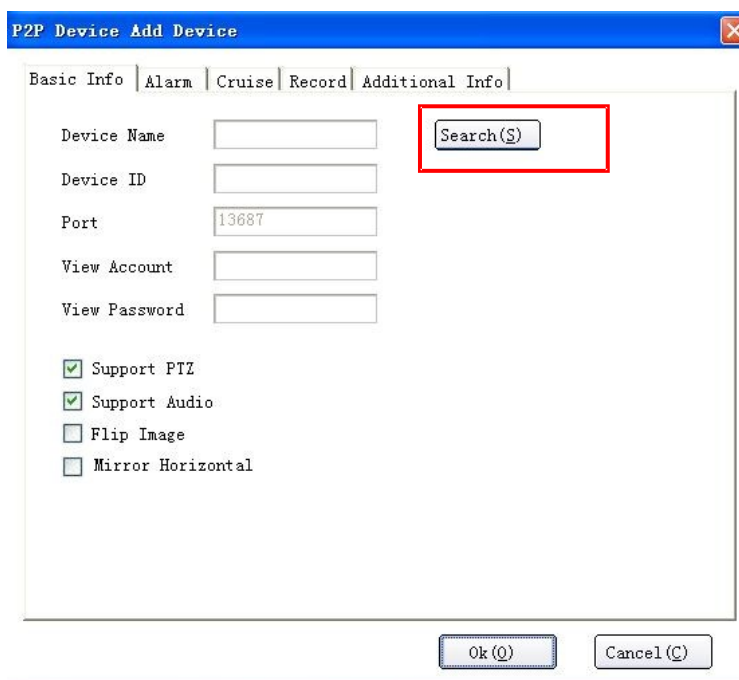
Nombre de usuario y contraseña son "admin"

Se mostrará la siguiente ventana:



### 3. Añadir cámaras

Clic , y seleccione **P2P**. Se abrirá un cuadro de dialogo:



Haga clic en **Search**, y mostrará una ventana con los resultados. Seleccione su cámara y haga clic en **OK**

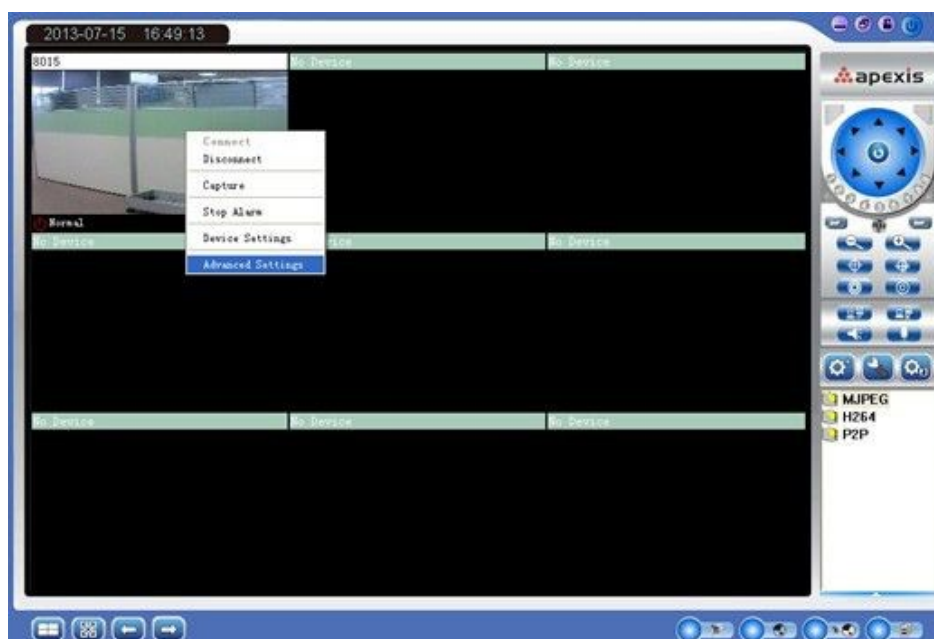


Haga clic con el botón derecho en la ventana, a continuación haga clic en “**Advanced Settings**” para insertar una nueva contraseña.

Device Info	Old Password	*****
Video Info	New Password	
Password Settings		

#### 4.2 Configuración WI-Fi

Seleccione y haga clic en la ventana de la cámara desea configurar la conexión Wifi. Un menú de dialogo aparecerá . Debe seleccionar “Advanced Setting”







Tras hacer clic en la opción **Advanced Settings** puede hacer clic en **Wireless Lan Settings**, la cámara buscará las redes Wi-Fi cercanas disponibles

Seleccione su red Wi-Fi, y la cámara detectará que tipo de cifrado tiene su red. Introduzca la contraseña de la red Wi-Fi y haga clic en “**Save**” para guardar la información. Tras ell una ventana aparecerá indicando la configuración se ha realizado correctamente



P2P ASPT Advanced Settings

Device Info  
Video Info  
Password Settings  
Motion Detection  
Wireless Lan Settings

ID	SSID	Network Type	Encryption	Signal
1	ASPT	Adhoc	WPA2 (AES)	
2	SINGTEL-9B9D	Adhoc	WPA2 (TKIP)	
3	NETGEAR27	Adhoc	WPA2 (AES)	
4	ASPT_STORE	Adhoc	WPA2 (TKIP)	

Search

SSID: ASPT  
Network Type: Adhoc  
Encryption: WPA2 (AES)  
Password:

Wireless Lan Settings: Successfully loaded the parameters

Refresh Save Close

En este momento puede quitar el cable de red y la cámara se reiniciará.

Visite nuestra web para documentación, ayuda y productos Apexis.

<http://www.apexisipc.es>