

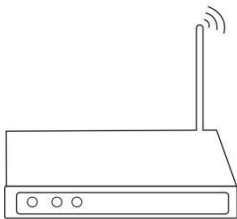
# Guía rápida de instalación

# TH671

---

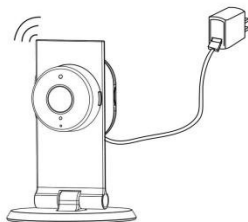
## Paso 1--- Configuración dispositivo

Tras retirar la cámara de la caja y conectar a la corriente como indica el gráfico. Espere hasta que la luz azul de estado parpadee despacio. Si esto no ocurre realice un reset manteniendo pulsado el botón trasero de la cámara durante segundos



1. Wi-Fi network support  
DHCP protocol

2. Connect the camera and fix the power cable to the indentation on the bracket



3. Plug in the camera and fix the  
power cable to the groove at the  
bottom edge of the bracket

---

## Paso ---Instalar la aplicación “P2PCam\_Live”

- Puede descargar la aplicación de varias formas:
  - Descargar "**P2PCam\_Live (P2PCamLive)**" desde la "Apple aPP store" para usuarios iOS, o desde "Google Play Store" para usuarios Android.

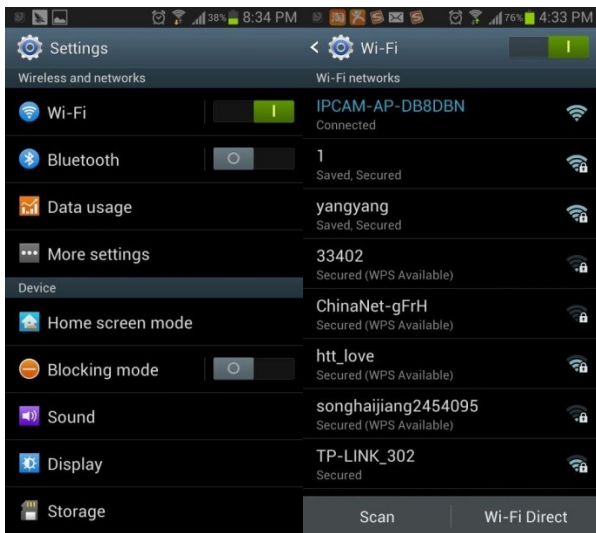
## Paso 3--- Configuración WIFI

### Visión Android

1. Espere que la cámara IP actúe como punto de acceso, hasta que la luz deje de parpadear despacio.
- 2.



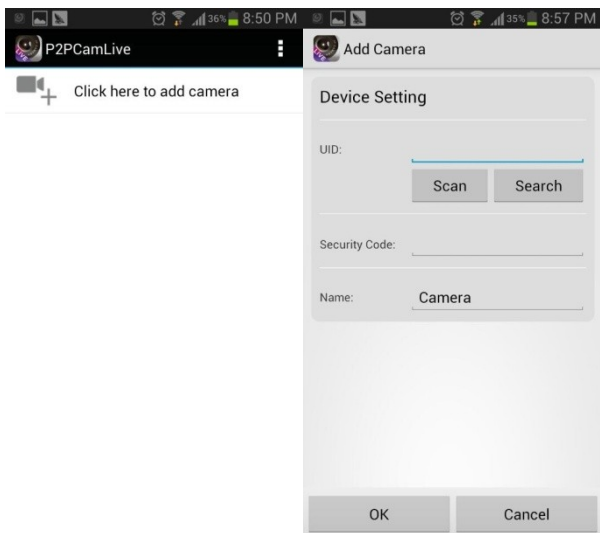
- 
3. Acceda en su dispositivo móvil a "Ajustes" -> Wi-Fi, y conecte a la red WIFI de la cámara "IPCAM-AP-xxxx"



---

4. Ejecute “P2PCamlive” y haga clic en la opción de Añadir cámara “Click here to add camera”.

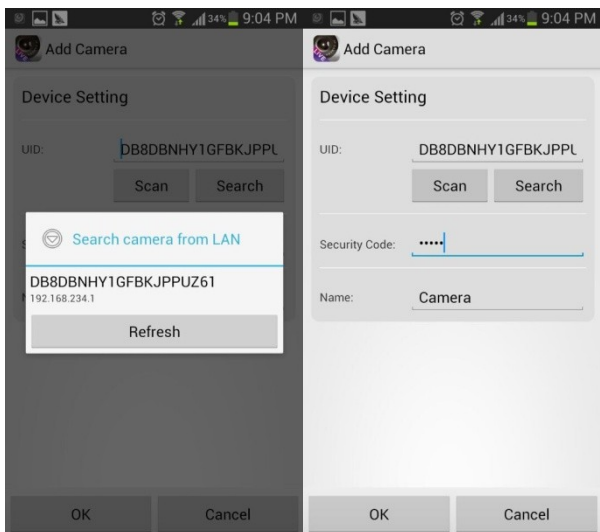
Tras ello haga clic en el botón para buscar cámaras “Search”






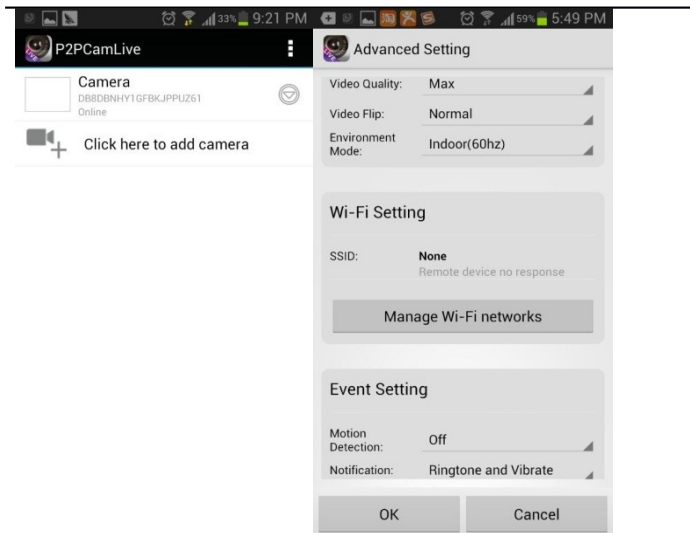
Nota:

Si la búsqueda no encuentra la cámara, escaneara el código QR que se encuentra en la parte inferior de la cámara.

- 
5. Introduzca la contraseña de acceso, por defecto la contraseña es "admin"



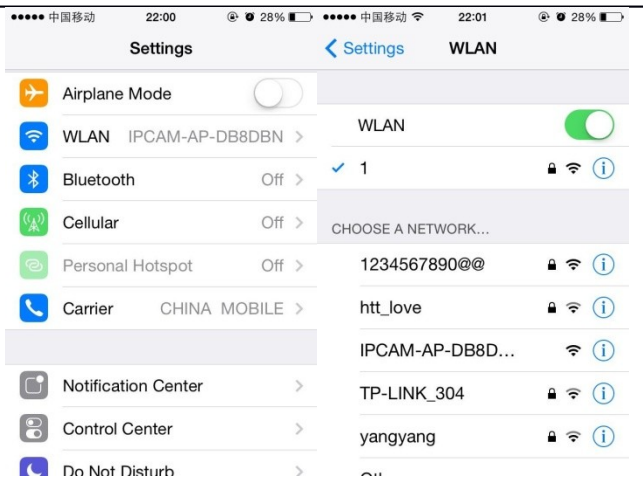
6. Puede seleccionar la cámara acaba de añadir para ver vídeo en tiempo real
7. Clic en  para ver mas opciones "Edit Camera  Advanced  Manage Wi-Fi networks " de la configuración WIFI.




8. Seleccione su red Wi-Fi e introduzca la contraseña de conexión

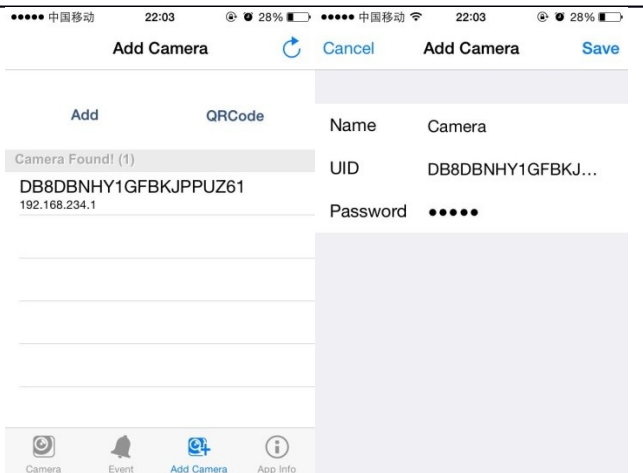
## Visualización con iOS

1. Espere hasta que la cámara actuando como punto de acceso los leds del interior parpadeen despacio
2. Acceda en su dispositivo iOS a "Settings -> Wi-Fi" y conecte a la red WIFI "IPCAM-AP-xxxx".




3. Ejecute la aplicación "P2PCamlive" y haga clic en la opción de "añadir Cámara" (Add Camera). Tras ello puede hacer clic en el botón "  " para buscar cámaras conectadas.

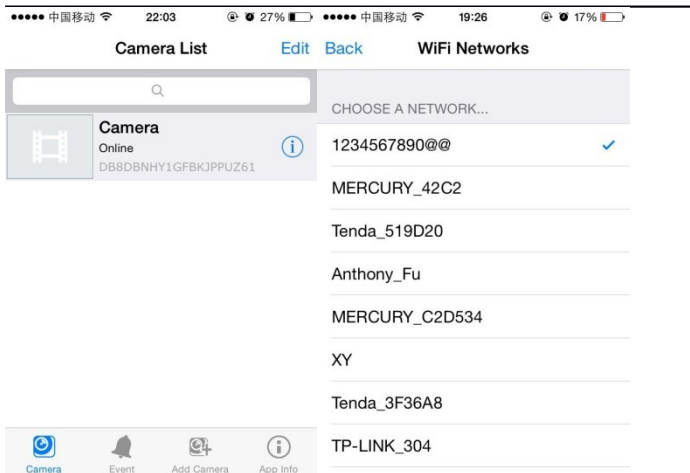




Nota:

Si la búsqueda no encuentra cámaras. Debe escanear el código QR de la parte inferior de la cámara para obtener el código UID para la conexión

4. Introduzca la contraseña de acceso. Por defecto la contraseña es "admin". Tras ello haga clic en "Save"
5. Haga clic en  para acceder Tap a configuración WIFI "Advanced setting" Wi-Fi networks "



### Notas:

- Si falla la configuración de red, compruebe que ha introducido correctamente la contraseña y está a una distancia cercana al router WIFI (no recomendado mas de 10 metros para la configuración inicial).
- Una misma cámara IP no puede ser añadida por diferentes cuentas. Si necesita compartir su cámara utilice la función "share" mejor que crear una nueva cuenta
- Compruebe el manual y nuestra web [www.tennis.com.es](http://www.tennis.com.es) para futuras actualizaciones.