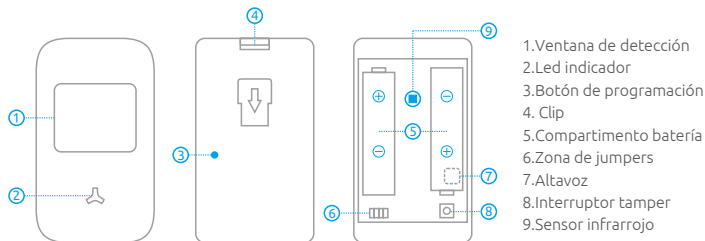


## Funciones

El sensor de movimiento PIR-600 es un detector pasivo de infrarrojos con un elegante diseño y fácil de instalar. Está diseñado para detectar el movimiento de humanos en interior. Incluye una avanzada tecnología para poder distinguir la señal de un humano de otras que puedan generar falsas alarmas. Incluye un altavoz interno para avisar en caso de baja batería y eventos como un tamper y así tener la mejor seguridad en tu casa



**Sensor infrarrojo:** Detecta los rayos infrarrojos emitidos por el cuerpo humano.

No tocar esta superficie y comprobar está limpia

**Interruptor tamper:** Si se abre el detector separando la carcasa frontal, el detector emitirá una señal de alarma

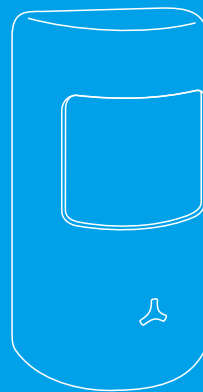
## Indicador leds



**LED parpadea una vez:**  
Movimiento detectado



**LED parpadea 5 veces y emite 5 pitidos:**  
Detector con alimentación, alarma por tamper o indicador de baja batería



# Sensor de movimiento infrarrojo inalámbrico

## Manual de usuario

## Especificaciones

Alimentación: 2x Baterías AA 1.5V LR6 DC 3V

Consumo en reposo  $\leq 80\mu A$

Consumo en alarma  $\leq 12mA$

Area de detección hasta 7-8 metros / 110°

Conexión inalámbrica con central <80 metros en espacios abiertos sin interferencias

Frecuencia RF: 433Mhz ( $\pm 75KHz$ ) FHSS

Temperatura entorno entre : -10°C-55°C

Humedad entorno  $\leq 80\%$  (no condensada)

Tamaño detector: 90\*52\*36.5mm

Tamaño soporte: 48\*26\*29mm

Largo x Ancho xAlto

## Instalación y test

### Modo test

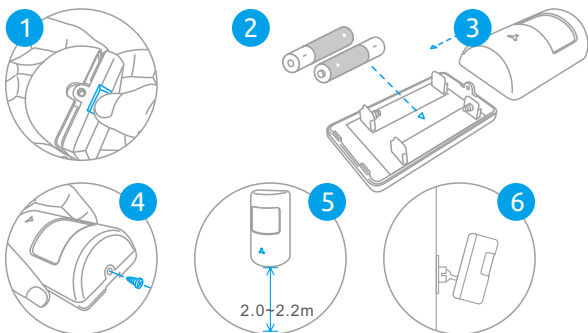
Al conectar la alimentación, el led parpadeará 5 veces y el altavoz emitirá 5 pitidos al entrar en modo test. En este modo cada movimiento activará el detector emitiendo una señal de alarma. El detector entrará en el modo de funcionamiento tras 20 detecciones.

### Modo de funcionamiento

En este modo, el detector entrará en modo bajo consumo tras una primera detección. Si no ocurre un movimiento en 4 minutos el detector se activará en este modo. Si ocurre una detección en estos 4 minutos el sensor volverá al modo normal de funcionamiento

### Instalación:

1. El sensor debe instalarse en lugares de entrada / salida u obligado paso para detectar la presencia de un intruso
2. El detector es más sensible a movimiento cruzado que a un movimiento directo. La eficacia del detector es óptima cuando se camina hacia el detector
3. Pulsa en el clip e inserta la batería en su interior. Cierra la tapadera
4. Utiliza unos tornillos para fijar el soporte en la pared y sujeta el detector en el soporte
5. Orienta el detector a la zona adecuada. La altura recomendada para instalación es sobre unos 2 a 2.2 metros en el nivel del suelo
6. Realiza un pequeño ajuste con el soporte para la posición, ángulo de detección..



### Test caminando

1. Cuando se conecte la alimentación el led parpadeará 5 veces así como el altavoz, entrando en el modo de funcionamiento
2. Camina hacia el área de detección y comprueba como el led parpadea al detectar un movimiento. Tras una primera detección realizará detecciones cada minuto para ahorrar batería

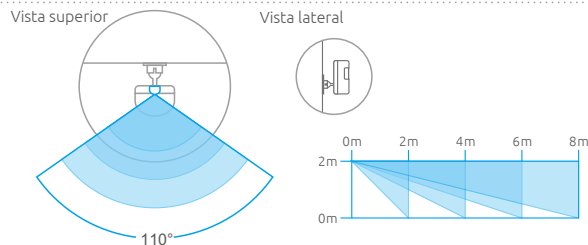


### Notas

1. Evita montar el detector cerca de lugares donde el calor pueda cambiar rápidamente por corrientes de aire, como aire acondicionado, ventanas abiertas, neveras,..
2. Evitar orientar a ventanas donde puede cambiar el entorno debido a rayos del sol, coches en movimiento, corrientes de aire,..
3. El detector detectará el movimiento de un intruso, pero es necesario tomar todas las precauciones y realizar un mantenimiento para su óptimo funcionamiento.



### Area de detección



### Conectar PIR a central de alarma

El detector de movimiento debe conectarse a una central de alarma para poder funcionar correctamente. Sigue las instrucciones de tu central de alarma para realizar la configuración