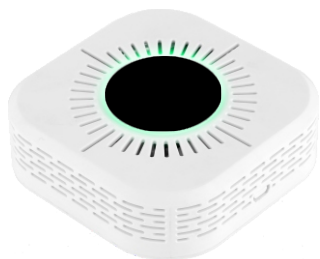


Sensor compuesto C200 Incendio + CO



alarmaszoom

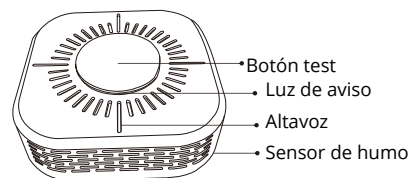
Resumen del producto

El sensor fotoeléctrico se utiliza para la detección de gas CO o el humo de un incendio. Por tu seguridad se recomienda instalar el detector en dormitorios, pasillos, cocinas y otros lugares susceptibles de sufrir un incendio o un escape de gas CO.

El detector se alimenta a través de una batería DC 9V. Cuando el detector emite una alarma, activará un sonido superior a 85dB a la vez que un led parpadea en su interior. El detector tiene un modo de bajo consumo (aunque su duración de las baterías es aproximadamente 1 año).

Posee un botón de silencio o verificar funcionamiento.

Apariencia



Características

- Compatible con detecciones de CO e incendio además de conexión con central de alarma
- Diseño compacto, simple y de fácil instalación sin cableado.
- Detección de 360° en todas direcciones sin ángulos muertos
- Tiene una tecnología de alta sensibilidad para evitar falsas alarmas
- Incorpora una sirena interna de 85dB para alertar de una alarma
- Microprocesador de bajo consumo foto eléctrico con una larga vida y batería con hasta 3 años de duración en reposo.
- Aviso por bajo nivel de batería cuando el nivel de voltaje sea inferior a 6.8V con un tono de aviso
- La carcasa puede girarse para montarse de una manera fácil

Datos técnicos

Voltaje	DC9V (6F22 batería)
Detector de gas	Incendio y CO

Indicador verde parpadeando	Aviso alarma o baja presión
Led azul parpadeando	Aviso alarma
Consumo en reposo	<20uA
Consumo en alarma	30mA
Temperatura entorno entre	-10°C a 50°C
Nivel de sonido	>85dB
Tiempo duración batería	aprox. 1 año
Aviso baja batería	6.8V
300PPM	alarma cada 3 minutos
100PPM	alarma entre 10-40 minutos
50PPM	alarma entre 60-90 minutos
30PPM	alarmas no activas en 120 minutos

Como emparejar C200 :

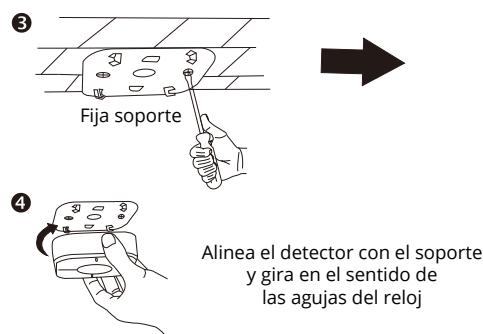
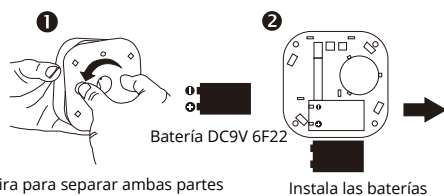
Pulsa o activa en la central la función de "emparejar", Pulsa en el detector el botón de TEST a la vez que el detector emite un aviso sonoro e inalámbrico que reconocerá la alarma

[TEST] Tecla con dos funciones

- En el estado de alarma pulsa [TEST] para detener la alarma
- Si no se ha activado la alarma pulsa en [TEST] y el detector emitirá una luz blanca parpadeando, sonido y un aviso de manera inalámbrica a la central de alarma



Notas sobre instalación



Como instalar sensor

- No instales cerca de ventanas, puertas, ventiladores,... que puedan generar circulaciones de aire lo que puede afectar a la sensibilidad de detección
- No instales el sensor en lugares con altas temperaturas que puedan ser superior a 50°C en algún momento o inferior a 0°C
- No instales el sensor en lugares con altas temperaturas provocadas por el viento para evitar pérdida de sensibilidad

- Para que el sensor funcione correctamente necesita de ser limpiado cada 6 meses aproximadamente. Retira la batería y limpia la suciedad con un paño seco. Vuelve a insertar las baterías tras limpiarlo
- Unas temperaturas anormales también pueden causar falsas alarmas. Solo deja que el aire circule y se detenga la alarma. La suciedad también puede afectar a la sensibilidad de la detección

Solucion de problemas

- 1 **Problema de alimentación:** Tras instalar el sensor no responde

Solución: Comprueba las baterías están cargadas y están instaladas en la posición correcta (positivo y negativo)

- 2 **Interferencias de gas:** Falsas alarmas cuando no sucede ningún escape de gas

Solución: Comprueba si existen materiales en la habitación como pinturas, pigmentos, alcohol,.. humo de cigarrillos,.. que puedan causar estas falsas alarmas

- **No realiza el test** al presionar el botón durante la verificación

Solución: Comprueba si el nivel de batería es bajo y cambia la batería si fuese necesario

Test de alarma

Dos formas de verificar el funcionamiento

Método1: Pulsa la tecla TEST hasta que la luz se ilumine y suene al mismo tiempo

Metodo 2: Utiliza un gas CO o humo cerca del detector para activar el detector

