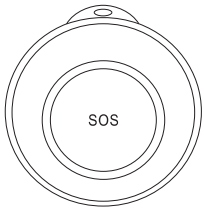


Instrucciones

Botón Tuya Smart WiFi



Introducción

Botón SOS de Tuya. Conexión vía WiFi y monitorizada mediante su app, puede detectar una pulsación de forma rápida y eficaz. Perfecta para hogares, oficinas, centros de negocios, etc.

Funciones principales

1. Conexión WiFi
2. También se puede configurar con su receptor vía RF, al que enviará la señal inalámbrica cuando se produzca una pulsación en el botón SOS.

App y monitorización

Escanea el código QR, ó busca TuyaSmart en la APP Store ó en Google Play. Descarga e instala la app.

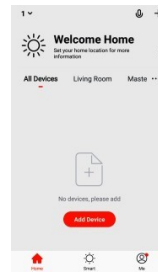


Registro

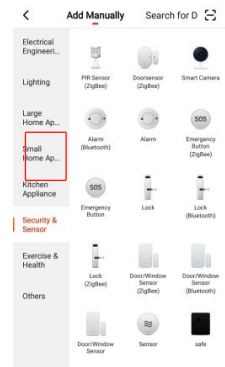
Ten en cuenta que será necesario registrar una cuenta si es la primera vez que usas la APP.

Configuración de red

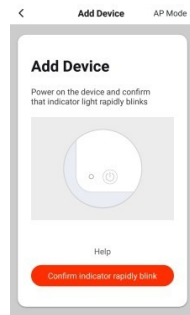
1. Verifica que el móvil está conectado a tu router. Pulsa arriba a la derecha en el signo + y en "Añadir dispositivo"



3. Selecciona **Sensor de seguridad**, y pulsa en **Botón de emergencia**



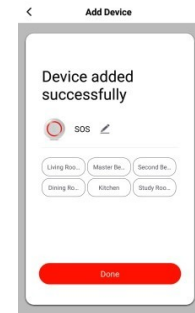
4. Haz una pulsación larga en [RESET] situado en la parte trasera del botón SOS. El indicador LED parpadeará de **forma rápida**, mientras entra en modo de configuración WiFi.
5. Pulsa confirmando que el led parpadea rápido para indicar a la APP que el producto está listo para ser configurado



6. Escribe la contraseña de tu red WiFi y pulsa en confirmar



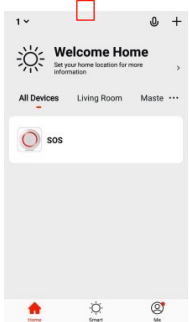
7. Espera hasta que la conexión finalice, entonces pulsa abajo en **Finalizado**



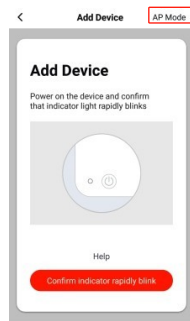
Conexión modo AP (alternativa)

Verifica antes que el botón SOS no tiene la batería baja

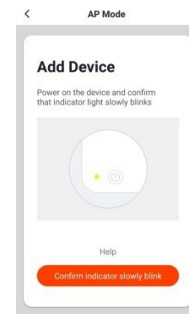
Pulsa en [+], selecciona **Sensor de seguridad** y en el lateral **Botón de emergencia**



2. Pulsa arriba en **Modo AP** y confirma que el led parpadea lento



3. Pulsa en **Confirmar** que el led parpadea **lento** y avanza en el proceso



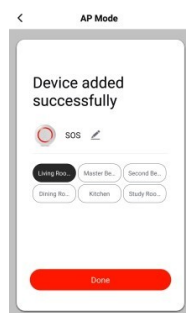
4. En el primer cuadro aparecerá el nombre de tu red WiFi. Escribe la contraseña de acceso en el segundo cuadro y pulsa en **Confirmar**



5. Pulsa en **Conectar**, y conecta tu móvil a una red WiFi que emite el pulsador que comienza por SmartLife_XX



7. Selecciona un nombre para el dispositivo con el que puedas identificarlo fácilmente y pulsa abajo en **Finalizado**

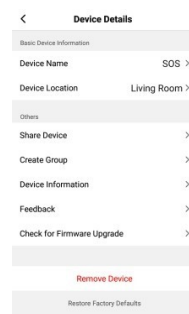


Ya habrás añadido el dispositivo correctamente y puedes pulsar sobre él para ver su estado.

Nota: Si tienes algún problema, verifica que la red WiFi funciona correctamente, y la APP tiene todos los permisos, especialmente Bluetooth y detección de dispositivos cercanos

Detalles del dispositivo

Pulsa en el icono del lápiz ✎ arriba a la derecha para entrar en la configuración



Indicador baja batería

El dispositivo entrará en modo de bajo consumo cuando la batería esté baja y el led parpadee 4 veces cada 60s, hasta que la batería sea cargada. Desde la APP recibirás también una alerta cuando tenga baja batería

Parámetros técnicos

Voltaje: 3.6V (batería recargable LIR2450)
Frecuencia RF: 433.92MHz
Frecuencia WiFi: 2.4GHz
Consumo en standby: < 50uA
Consumo en activo: < 100mA

zoominformática

Avda. Gutiérrez Mellado, 250
30500 Molina de Segura - Murcia
Tfno 968 643949

6. Vuelve atrás para regresar a la APP, y espera hasta que se realice la conexión.