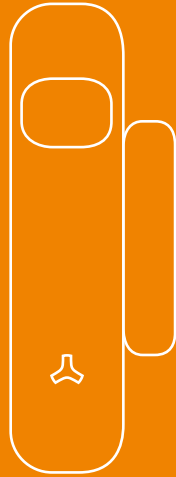




Sensor de apertura y vibración Manual de usuario



Este sensor combina la detección por vibración y una apertura de puertas-ventanas. La detección por vibración se realiza a través de un microprocesador lo que permite una detección en 360°.

Utiliza la mejor protección para tu hogar con un detector doble. Está diseñado para evitar falsas alarmas ajustando la sensibilidad según el entorno se instale. El sensor de apertura puede instalarse en puertas, ventanas y otros objetos que puedan abrirse y cerrarse. El sensor transmite una señal a la central de alarma cuando la parte magnética se separe del sensor.

¡Ten una doble seguridad! Puedes utilizar el sensor en interior para oficinas, cocheras, colegios, comercios y en general cualquier entorno donde quieras protegerte de intrusos y evitar falsas alarmas en su detección.

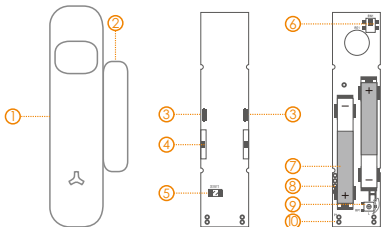
Funciones:

- Diseño exclusivo.
- Fácil de instalar
- Ajuste entre baja y alta sensibilidad
- Compatible FHSS (espectro ensanchado por salto de frecuencia) para evitar interferencias
- Hasta 1 año de duración de baterías utilizando primeras marcas y entornos con pocas detecciones
- Fácil de cambiar baterías
- Detecta la apertura o cierre de una puerta, ventana, persiana y la vibración para evitar falsas alarmas
- Protección con tamper
- Aviso por bajo nivel de baterías.

Especificaciones

- Alimentación: 2x Baterías AAAA LR61 DC 3V
- Consumo en reposo <30uA
- Consumo en alarma <35mA
- Temperatura entorno -20°C a 55°C
- Humedad entorno inferior a 40% no condensado
- Características RFI: 25V/m(10Mhz~ 1Ghz)
- Precisión digital
- Tamaño detector 21x90x18mm
- Tamaño parte magnética 10x45x11mm
- Largo x Ancho x Alto

Funcionamiento



1. Transmisor
2. Parte magnética
3. Indicador led
4. Sensor apertura
5. Sensor vibración
6. Interruptor tamper
7. Compartimento batería
8. Conexiones actualización Software
9. Configuración sensibilidad
10. Conexión sensores cableados

Sensor vibración:

Anti interferencias electromagnéticas no toques el sensor una vez instalado



Interruptor tamper:

Si un intruso intenta manipular el sensor una vez instalado, este emitirá una señal de alarma a la centralita de alarma

Led indicador

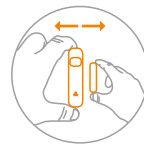
Si el led parpadeará una vez cada 3 segundos: Bajo nivel de batería. Reemplaza la batería (AAAA LR61)

Led parpadea una vez cada segundo: Encendido / Detección de alarma o tamper

Como conectar con panel

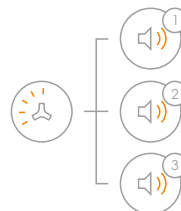


Presiona el botón de programación y el panel central entrará en el modo para añadir detectores. La luz led se iluminará en color rojo. Para salir de este modo pulsa de nuevo el botón programación o espera 20 segundos sin realizar ninguna acción



Para conectar el sensor de vibración activa el detector realizando un movimiento brusco.

Para añadir el sensor de apertura separa ambas partes. Si se añade como vibración la zona por defecto será de 24 horas, mientras si se añade como sensor apertura la zona será la 4



Si la alarma emite un pitido y se enciende el led, el sensor ha sido agregado correctamente

Si emite 2 pitidos y el led parpadea una vez el sensor ya ha sido agregado previamente

Si emite 3 pitidos y el led parpadea una vez la memoria está completa

Nota: No utilices el tamper o el aviso por baja batería para agregar un sensor

Forma de agregar	Encendido		Sensor apertura		Sensor de vibración	
	Sensor apertura	Sensor vibración	Sensor apertura	Sensor vibración	Sensor apertura	Sensor vibración
Frecuencia FHSS	Zona inalámbrica 4	Zona 24 horas -1	Zona inalámbrica 4	Zona 24 horas -1	Zona inalámbrica 4	Zona 24 horas -1
Frecuencia normal	Zona inalámbrica - 1		Zona inalámbrica - 1		Zona inalámbrica - 1	

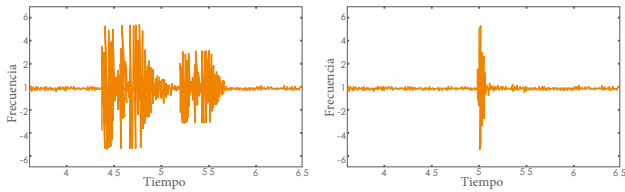
Nota: La zona del sensor será diferente según se trata una codificación normal o FHSS
En la frecuencia normal no se diferenciará

Modos de funcionamiento

Cuando el sensor detecte una apertura o una vibración emitirá un aviso de hasta la central de alarma

Test de vibración

En el caso haya una fuerza externa intentando romper el cristal, puerta, pared,.. la vibración será identificada por el sensor para activar la alarma

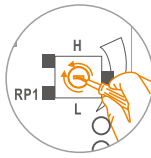


Ajuste sensibilidad

El detector tiene dos configuraciones de sensibilidad para la vibración. Puedes ajustar la sensibilidad con un destornillador plano

L : Baja sensibilidad para entornos normales

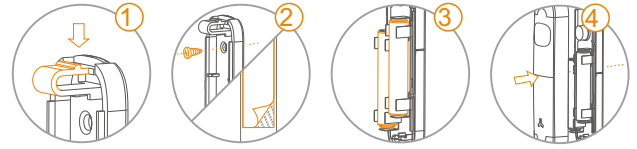
H: Alta sensibilidad para para lugares insonorizados



alarmazoom

Instalación

1. Retira el compartimento de la batería y conecta ambas baterías para que inicie el detector.
2. Elige la posición deseada donde quieres comprobar la puerta o ventana sea abierta y una vibración física
3. Limpia el lugar sobre el cual vas a instalar el detector
4. Retira el papel adhesivo de doble cara y pega una parte sobre la parte electrónica y la parte magnética del detector
5. Puedes fijar el detector y la parte magnética con el adhesivo de doble cara o tornillos sobre la superficie



Notas:

1. El detector debe ser instalado sobre puertas, ventanas... y lugares donde quieres controlar si es abierta
2. Asegura la posición donde instalales el detector y realiza una limpieza periódica
3. Evitar montar el sensor en zonas con gran cantidad de metal o hierro
4. Evita superficies o ambientes con vibraciones, sonidos fuertes como aparatos de aire acondicionado, ventiladores, timbres..
5. Presta atención a la frecuencia de la vibración ya que las altas frecuencias y ulta sonidos pueden afectar provocando falsas alarmas
6. Comprueba la parte magnética no esté más separada de 1cm de la parte electrónica con la puerta cerrada