

Sensor magnético apertura WiFi Tuya Smart



Lea este manua antes de utilizar el producto

01

Especificaciones

Voltaje de entrada: DC 3V LR03
 Consumo en reposo <10uA
 Consumo en caso de alarma <160mA
 Aviso por baja batería <2.7V
 WiFi 802.11bgn
 Distancia aviso separacion detector >15mm
 Temperatura entorno entre -10°C a 50°C
 Humedad entorno máxima 95% H.R.

alarmazoom

Avda Gutierrez Mellado 250
 30500 Molina de Segura - Murcia
 968 64 39 49 - ventas@zoominformatica.com

02

Como usarlo

1. Pon el detector al revés y retira el soporte trasero para insertar las baterías



2. Pon las baterías en su compartimento de acuerdo a la posición correcta. Tras instalar las dos baterías el indicador led se iluminará parpadeando



03

3. Descarga la APP Tuya Smart, Smart life o bien escanea el siguiente código QR para obtener la aplicación

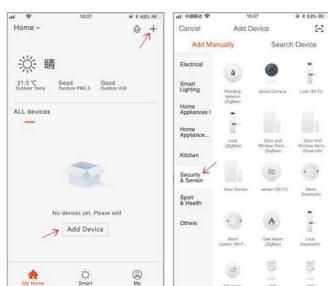


iOS / Android

04

4. Registra una cuenta con tu teléfono móvil y haz clic en "Mi hogar" y en el signo + para indicar "Añadir dispositivo"

Selecciona "Seguridad" en la parte izquierda y "Sensor WiFi" en la parte central



05

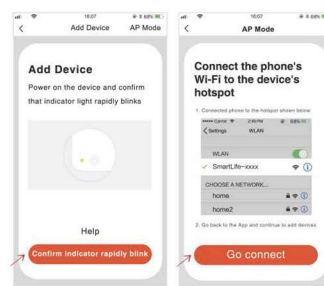
5. Con el punzón incluido mantén presionado el botón de reset que está en la parte superior durante al menos 5 segundos hasta que el indicador parpadee rápido entrando en el modo de configuración.

Indica en la APP el nombre de la red WiFi a la que se conectará el detector y escribe la contraseña de acceso



06

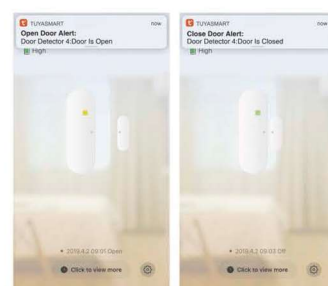
6. En el modo automático de conexión el indicador parpadeará rápido. Si vuelves a pulsar el botón reset durante otros 5 segundos el led dejará de parpadear y cambiará parpadenado lento al modo AP. Si prefieres hacer la configuración en este modo conéctate a la red wifi que emite el detector y regresa a la APP siguiendo los pasos del asistente



07

7. Tras conectarse correctamente puedes pulsar sobre el detector en la aplicación para entrar en él.

Comprueba como al separarse ambas partes el detector emitirá un aviso en la aplicación igual que al cerrar la puerta



08