

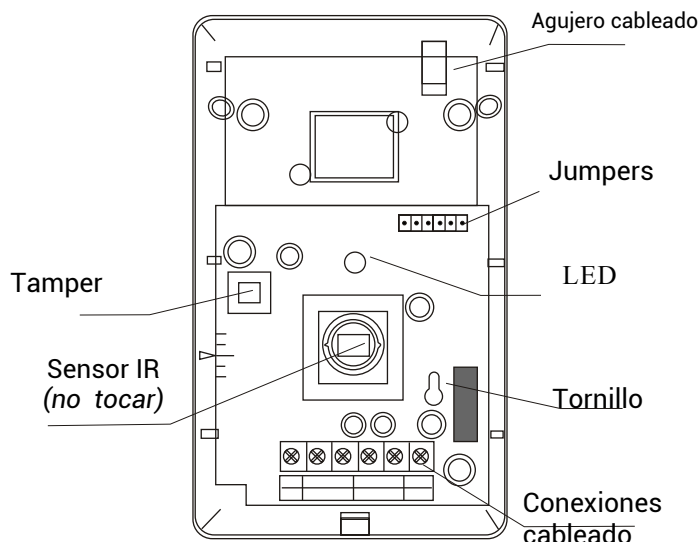
Detector de movimiento IR105N

Instrucciones instalación

ESPECIFICACIONES

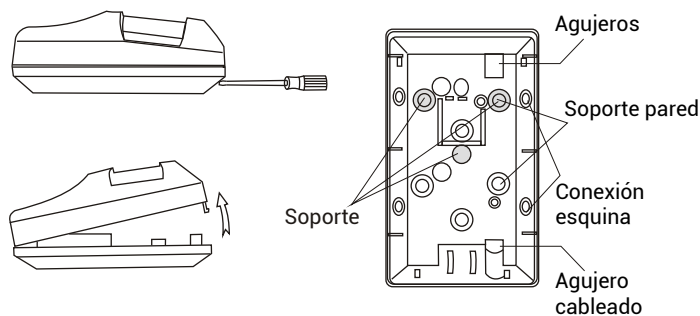
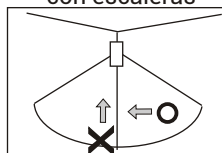
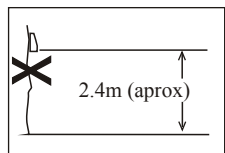
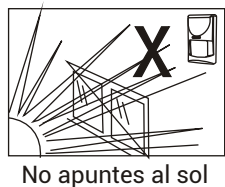
Sensor infrarrojo	<i>Doble elemento</i>
Alimentación	9-16VdC (12v recomendado)
Inmune animales	Hasta 20Kg - 40Cm
Rango detección	12x12m 110° @ 25°C
Consumo	N.C.:5mA, NO:15mA 12VDC
Salida alarma	NC/NO 30VDC 200mA 1.5-2.5sec
Periodo alarma	Seleccionable 2/3
Número pulsos	NC apertura
Tamper	Si. Al abrir detector
Led	Rojo, permite desconectarse
Velocidad detección	Ave. 20V/m (10-1000Mhz) 0.3-1.5m/seg
Altura instalación	2.2-2.4m recomendado 2.3
Humedad entorno	95% H.R.
Temperatura entorno	-20°C a 60°C
Medidas	109X 65X4mm

DESCRIPCION



RECOMENDACIONES INSTALACION

APERTURA SENSOR



Utiliza un destornillador para abrir desde la parte inferior del detector. Haz palanca para separar la parte frontal.

Para conseguir los mejores resultados el sensor debe estar instalado sobre los 2.1 metros de altura, aunque puede instalarse hasta los 4 metros de altura.

Comprueba no existan objetos delante del detector que impidan la visión con la zona que quieres proteger

Tras retirar la tapadera frontal puedes acceder a la placa base del detector y a las conexiones cableadas del sensor

Utiliza un destornillador 3-6mm para fijar con tornillos el sensor en la pared

INSTALACION Y CABLEADO

Instalación (sin soporte)

1. Abre la tapadera frontal separando la parte frontal de la unidad. Retira la placa base de la unidad y monta el soporte al menos con 2 tornillos.

2. Ajusta la placa base en la posición adecuada entre (+0.5 y +1)

Conecta la alarma con los cables adecuados según tu modelo de central alarma

⊗	⊗	⊗	⊗	⊗	⊗
TAMPER	-12V+	ALARM			

-12V+: Alimentación 9 a 16V DC

ALARM: Zona entrada para controlar desde el panel NC/NO

TAMPER: Conexión 24 horas central alarma

3. Una vez instalado, cubre la cubierta delantera y realiza una comprobación

COMPROBACION SENSOR

Caminar frente al sensor puede servirte para comprobar su funcionamiento sea el correcto.

Alimenta el sensor y espera aproximadamente 30 segundos para inicie y se establezca.

Una vez camines frente al detector el led se iluminará al realizar una detección.

Puedes desconectar el led mediante el led etiquetado como LED en la placa base

Comprueba al menos una vez al año el funcionamiento del sensor es el correcto.



ON



OFF

AJUSTE PULSOS

El sensor tiene un sistema inteligente que puede necesitar varias detecciones para enviar un aviso de alarma. De esta manera se reduce la posibilidad de tener una falsa alarma según las condiciones ambientales. El número de pulsos puede ajustarse a 2 o 3 modificando el jumper de la placa base. La señal de alarma se enviará únicamente cuando el número de pulsos configurado coincida con el número de detecciones de movimiento en intervalos de 20 segundos.

El circuito interno SEC-TEC cuenta y analiza el número de detecciones y la señal del pulso para en el caso se detecte una señal humana se active la alarma sin mayor retraso.

 **2 Pulsos**

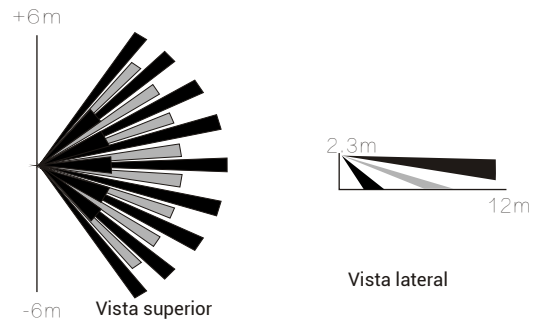
 **3 Pulsos**

SALIDA DE ALARMA

La salida de alarma puede modificarse a N.O. retirando el jumper de la placa NC/NO. NO (abierto) se utilizará en sistema de video vigilancia CCTV y otros equipos similares si fuese necesario



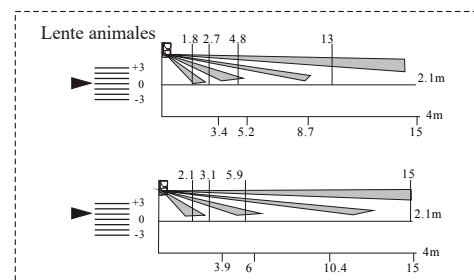
RANGO DETECCION



INMUNIDAD MASCOTAS

Para tener el mejor funcionamiento del detector ten en cuenta los siguientes factores:

1. El detector es inmune a pequeñas mascotas menores de 18Kg o 60 cm que se muevan a la altura del suelo. Si el animal es ligeramente más pesado o de mayor tamaño, moviendo la placa base ligeramente hacia abajo evitarás sea detectado
2. Si el animal puede subir a 1 metro de altura, la sensibilidad se reducirá. Por tanto busca una ubicación del detector en la cual los animales no puedan acercarse a menos de 1.8m de altura
3. El detector puede montarse en una pared o en una esquina a 2.3m de altura del suelo
4. No utilices otro soporte de montaje diferente al incluido
5. El peso del animal es solo como referencia. La detección puede verse afectado por otros factores como la altura, tipo de pelo,...
6. No orientes el detector a zona con escaleras en las cuales un animal puede situarse
7. Comprueba la posición de la placa base se encuentra entre +0.5 y +1m para la detección óptima de animales.
8. Es muy importante comprobar la detección de animales domésticos tras su instalación ajustando la posición de la placa base



alarmazoom

Avda Gutierrez Mellado 250
30500 Molina de Segura -Murcia
968 64 39 49
ventas@zoominformatica.com