

Manual configuración bombilla espía

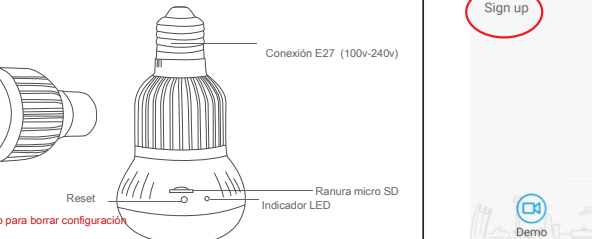
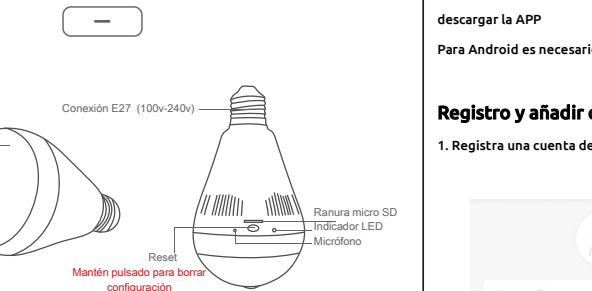
Instrucciones instalación 360Eyes



Iphone & Android

Descripción producto

Pulsa el botón reset durante 3 segundos con la bombilla encendida hasta escuchar un sonido confirma el proceso.



Como instalar APP

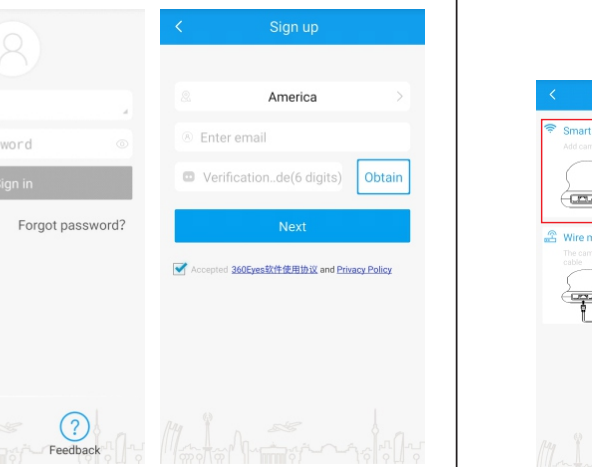
Para tener siempre la ultima versión te recomendamos seguir el siguiente proceso en la descarga:

1. Busca APP 360Eyes en Google PlayStore o APPStore
2. Escanea el código QR en la caja para acceder a la web <http://s.360eye.cc> desde donde descargar la APP

Para Android es necesario la versión mínimo 4.1 y sistemas IOS 9.2 o superior

Registro y añadir cámara

1. Registra una cuenta desde el botón **Sign up** como aparecen en las siguientes imágenes



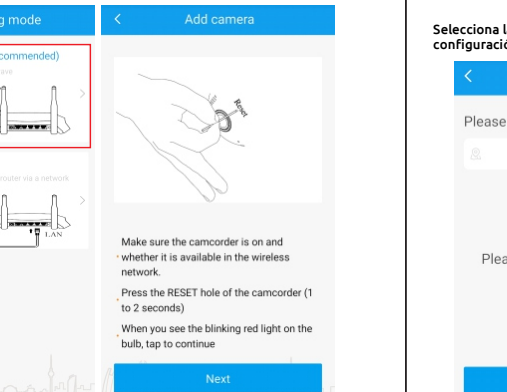
Instrucciones registro:

1. Selecciona el país correcto e introduce un email correcto al cual enviar un código de verificación.
2. Revisa el correo electrónico para obtener el código de acceso.
3. Introduce el código verificación y haz clic en siguiente para completar el proceso

Instrucciones para añadir dispositivo

Comprueba la cámara está encendida con la luz parpadeando en color rojo lo cual indica está lista para la configuración. Si no está encendida comprueba la alimentación y realiza un reset.

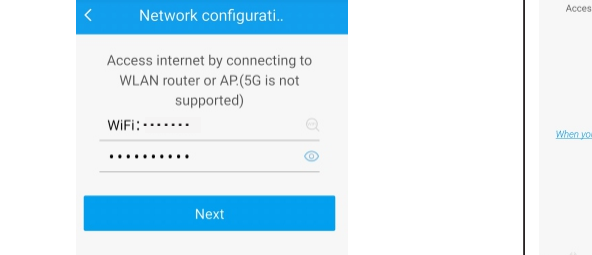
Pulsa en el botón superior + para añadir la cámara como se muestra en la imagen.



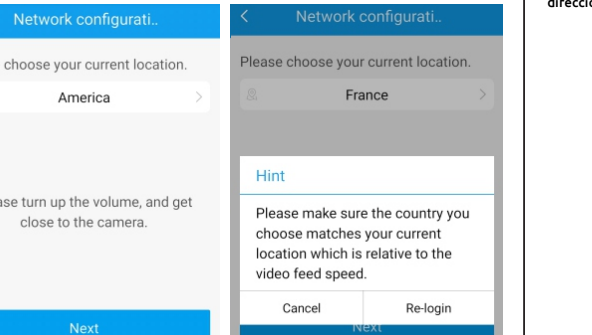
Comprueba el dispositivo está parpadeando en color rojo. Pulsa sobre **Next** para realizar la configuración WIFI.

En la pantalla aparecerá el nombre de la red a la cual está conectada el teléfono y que se conectará la cámara. La APP no es compatible con redes 5GHz

Introduce en el cuadro la contraseña de acceso a la red WIFI evitando símbolos especiales

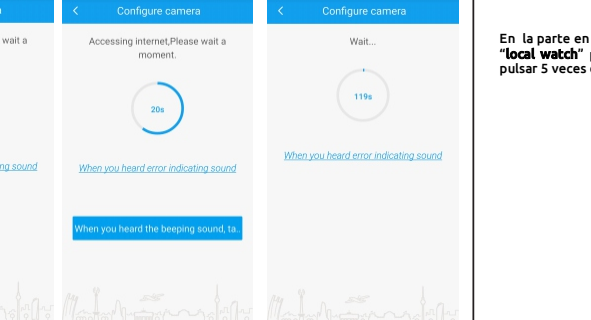


Selecciona la localización donde te encuentras. Esta localización se obtiene mediante la configuración del teléfono, pero es posible modificarla manualmente en este campo.

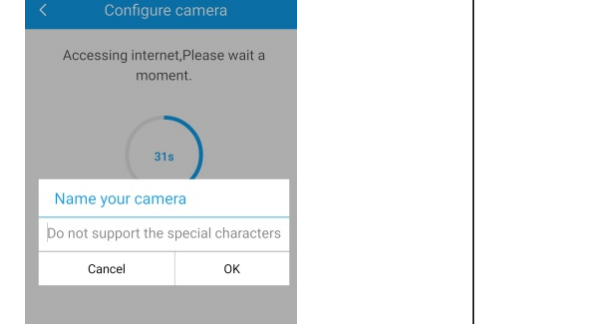


Al tratar hacer la conexión sube el volumen de tu teléfono y situate cerca de la cámara.

Al escucharse un sonido "ding dong" e iluminarse un led en color verde quiere decir la configuración se ha realizado correctamente.



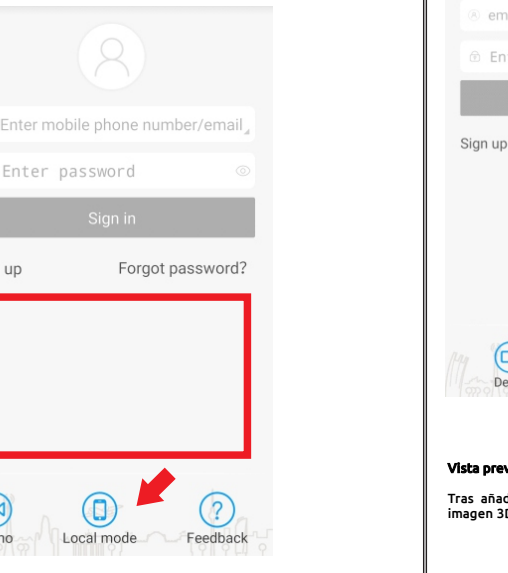
Puedes personalizar el nombre de la cámara, ya que por defecto aparecerá la dirección MAC de la cámara.



Conectar cámara con cable

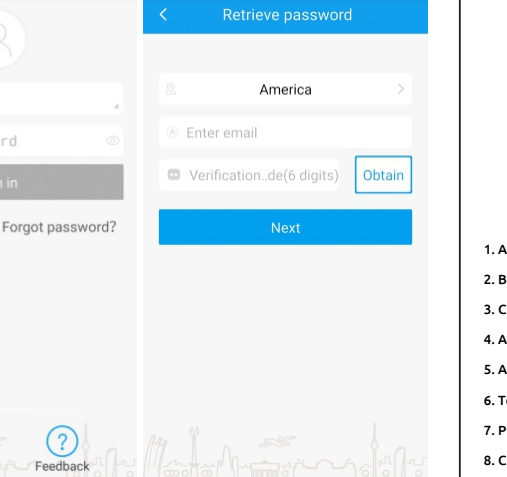
Esta función solo está disponible en dispositivos con conexión ethernet. Además de la cámara permitir esta función la versión del sistema debe ser superior a IOS 2.1.0 y Android 3.0.10.22

En la parte en blanco de la página de acceso pulsa de manera continua 5 veces sobre "local watch" para entrar en modo local. Si necesitas salir de este modo vuelve a pulsar 5 veces de manera continua.



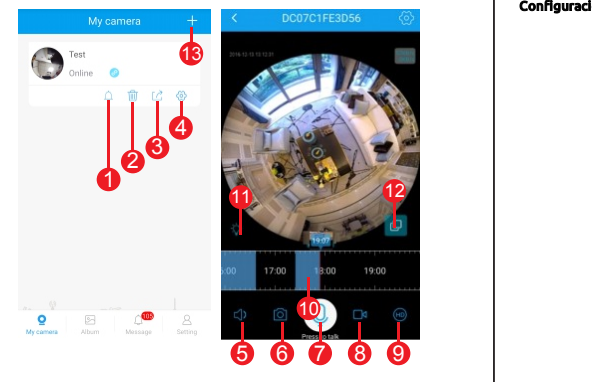
Contraseña olvidada

Si has olvidado la contraseña de acceso a la APP puedes pulsar sobre "Forgot password" para completar la información solicitada y resetear la cuenta



Vista previa

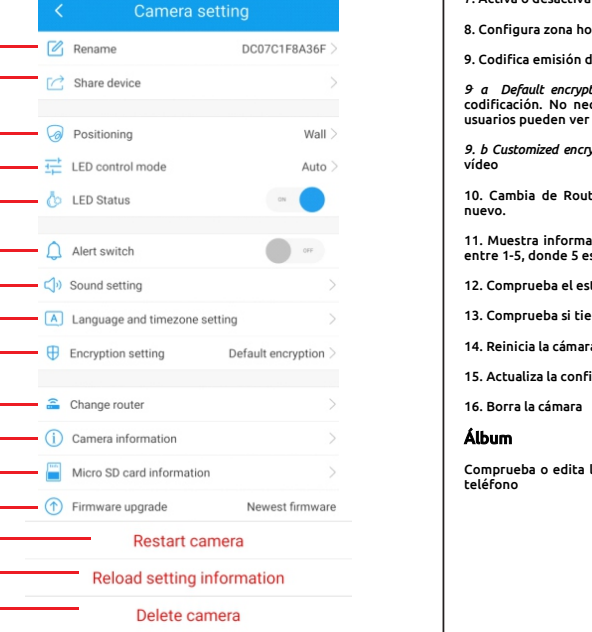
Tras añadir el dispositivo puedes hacer en la vista previa para mosear una imagen 3D o el modelo de vista que prefieras.



1. Activa o desactiva la función de alarma (necesita instalar una tarjeta memoria)
2. Borra la cámara
3. Comparte la cámara con otra cuenta (máximo 5 cuentas)
4. Accede a la configuración de la cámara
5. Activa o desactiva escuchar desde la cámara
6. Toma captura de imagen.
7. Pulsa para hablar desde el teléfono
8. Comienza a grabar vídeo de manera local
9. Modifica resolución del video
10. Pulsa para acceder a la reproducción de video grabado (necesita una memoria instalada)
11. Ajusta el brillo de la bombilla (solo modelos con esta función)
12. Permite modificar diferentes formas de mostrar imagen panorámica
13. Añade una nueva cámara

Recomendamos utilizar memorias micro SD de primeras marcas y al menos clase 10 para acceder a las grabaciones de una manera fluida

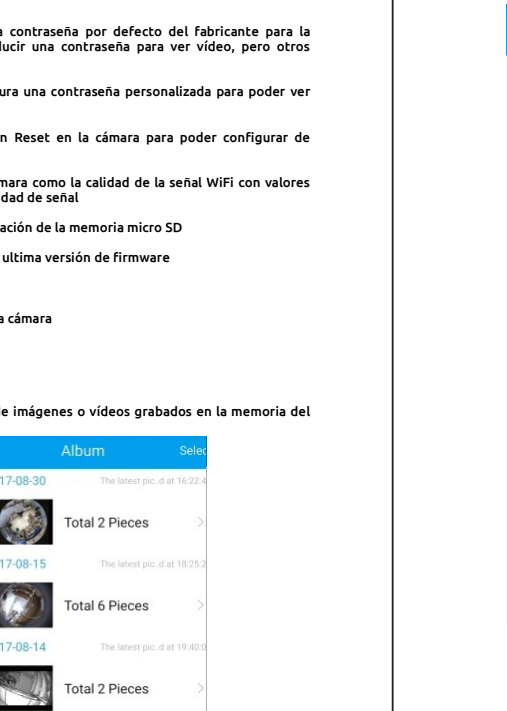
Configuración cámara



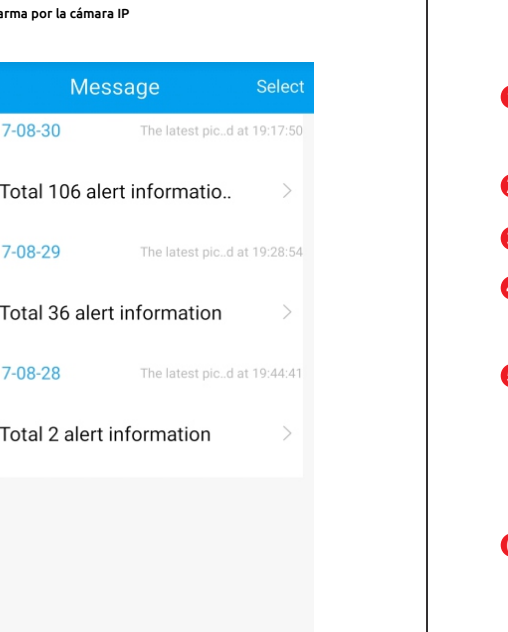
1. Modifica nombre cámara
2. Comparte la cámara con otros usuarios (máximo 5 usuarios)
3. Modifica la perspectiva de la pantalla
4. Ajusta el brillo de la bombilla led (solo modelos bombilla con esta función)
5. Enciende o apaga el indicador de la bombilla

Alarma

Muestra la detección de alarma por la cámara IP



Configuración APP



1. Activa o desactiva los mensajes de voz
2. Envía comentarios y sugerencias al desarrollador de la APP
3. Ayuda sobre la configuración
4. Comprueba si tienes la última versión de la APP instalada
5. Modifica contraseña acceso a APP
6. Salir de la APP