

Manual instrucciones



1. Información del video portero

El video portero es un sistema de seguridad para viviendas, negocios,.. el cual te permitirá observar quien llama a tu puerta. Incluye la última en micro chips para tener un funcionamiento estable durante largos periodos de tiempo.

Incluye una pantalla manos libres, funciones de audio, alta definición, visión nocturna, control de apertura puerta, además de otras muchas funciones como poder registrar imágenes.

Permite diferentes formas de instalación como una pantalla con una unidad exterior, una exterior a varias interior o varias exteriores a varias pantallas interiores.

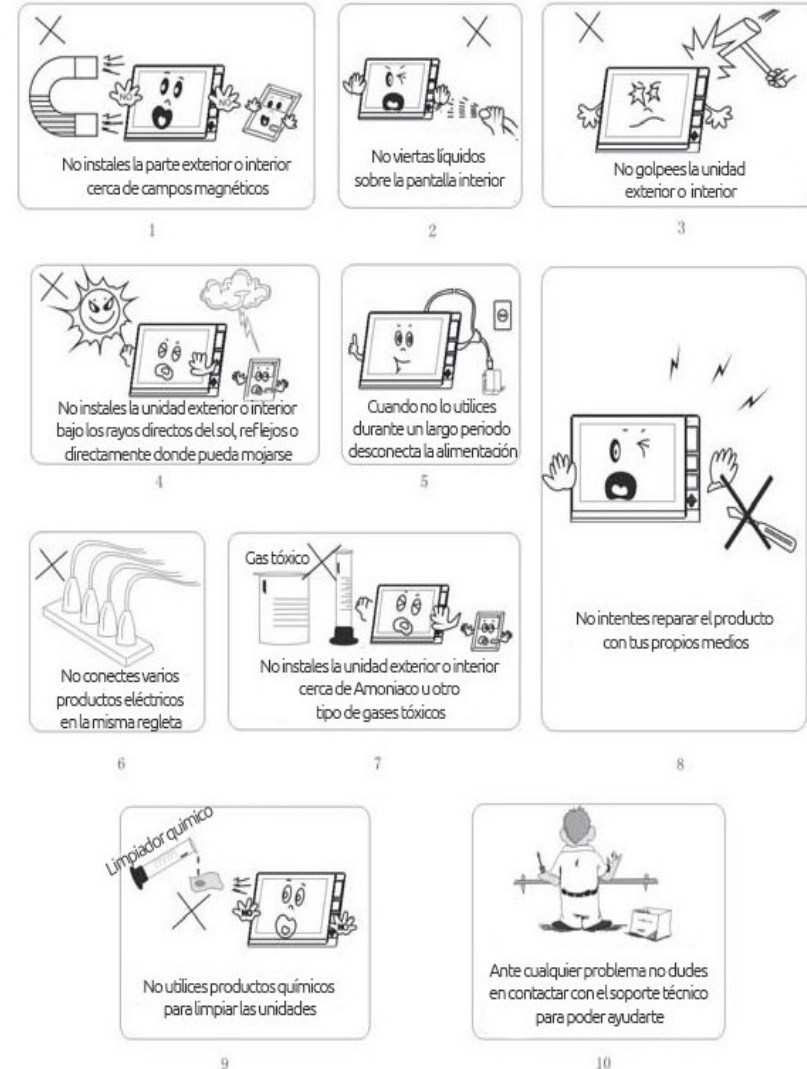
Tiene un elegante diseño moderno que permite instalar en cualquier entorno. Especialmente destacables es su pequeño tamaño y facilidad de instalación con un ligero soporte.

2. Funciones

El video portero puede utilizarse en apartamentos, viviendas uni familiares, oficinas, etc. Para una correcta utilización del producto te recomendamos tener en cuenta sus funciones:

1. Diseñado en material polimetilmetacrilato la unidad interior para un uso prolongado.
2. Unidad exterior diseñada en polimetilmetacrilato y material ABS para evitar se pueda oxidar.
3. Pantalla 7" color TFT. No emite radiación. Bajo consumo y alta definición
4. Cámara exterior alta definición
5. Permite comunicación manos libres
6. Permite control cerradura eléctrica para apertura desde vídeo portero
7. Visualiza la parte exterior de la puerta
8. 16 tonos diferentes de llamada a elegir.
9. Volumen, brillo y contraste ajustable
10. Adaptador de corriente, cables incluidos para la instalación
11. Incluye microprocesador de alta tecnología para excelente control y alta estabilidad.

9. Atención



8. Especificaciones

Tamaño pantalla: 7" TFT (Formato 16:9)
Resolución: 960xRGBx480
Tamaño monitor: 235.5mm x 165.5mm Ancho x Alto
Entrada alimentación: AC 100V-240V 50 Hz/60 Hz
Salida alimentación: DC15V
Salida consumo: 1200MA
Tiempo duración llamada: 120 segundos
Tiempo duración vídeo monitor: 40 segundos
Distancia alcance con cable suministrado: (4x0.65mm ²): 50 metros
Distancia transmisión máxima hasta 200 metros
Consumo. En reposo <0.5W. Durante llamada <10W
Angulo visión 92°
Temperatura entorno instalación entre 10°C A 50°C
Humedad entorno instalación entre 10% a 90% H.R.
Tamaño unidad interior: 228x130x25mm
Tamaño unidad exterior: 112x66x168mm

3. Descripción unidad interior y exterior



4. Componentes incluidos

Comprueba los componentes incluidos



Para añadir tarjetas de identificación.

Pulsa el botón "Add card" desde la pantalla interior. A continuación aproxima de una en una todas las tarjetas que quieras añadir a la unidad exterior. Para finalizar vuelve a pulsar el botón "Add card" en la pantalla interior.

Para borrar tarjetas añadidas previamente pulsa en la pantalla interior el botón "Delete card" y aproxima de una en una las tarjetas a la unidad exterior. Para finalizar pulsa de nuevo el botón "Delete card" de la pantalla.

Configurar tiempo de retraso en cierre de puerta puedes hacerlo desde el jumper J2. Primera opción son 5 segundos, y la segunda posición realizará 1 segundo

7. Funcionamiento video portero

Llamada visitantes.

Al pulsar un visitante el botón de llamada en la unidad exterior, todos los monitores instalados sonarán. Desde la unidad interior puedes hablar con la parte exterior pulsando el botón de llamada.

Para terminar la conversación vuelve a pulsar el botón de llamada

Responder llamada de visitantes desde unidad interior

Pulsa el botón de comunicación una vez desde cualquiera los monitores para mantener una conversación entre el monitor y la unidad exterior

Ver desde el exterior (conversación 40 segundos)

Si tienes varias unidades exteriores, pulsando sobre el botón **Monitor** puedes cambiar entre las diferentes unidades exteriores para ver la cámara necesitas.

Botón apertura

Al pulsar el botón **Unlock** en cualquier momento abrirá la cerradura eléctrica

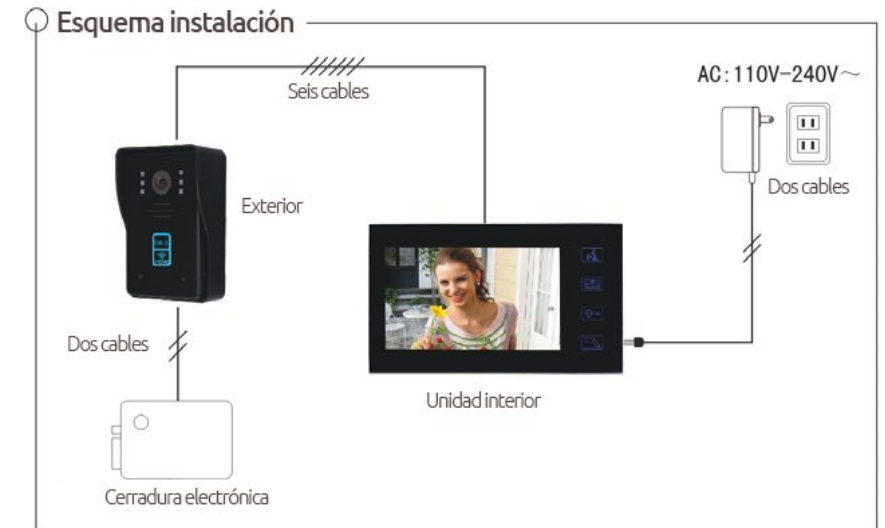
Ajustes del monitor

Puedes ajustar el brillo, contraste y volumen para tener la mejor calidad de imagen

Llamadas entre teléfonos conectados

En modo reposo, puedes pulsar el botón de la unidad interior de **Comunicación** en el primer monitor y en el segundo monitor pulsar el mismo botón **Comunicación** para comenzar una conversación.

5. Esquema instalación



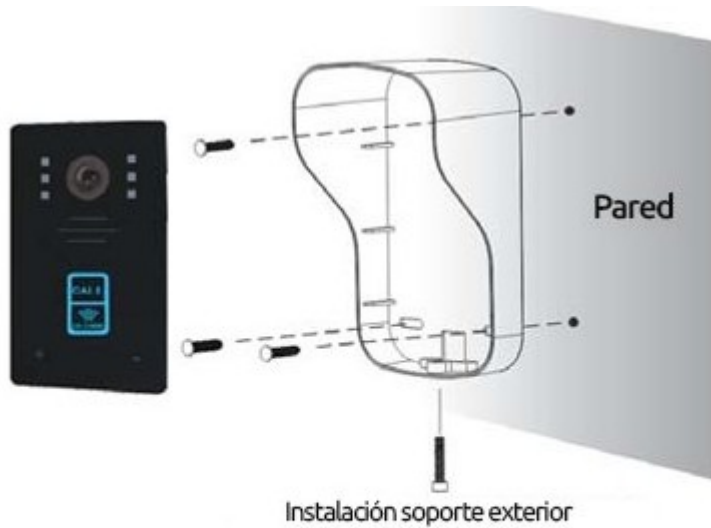
Instalación unidad interior



La altura de instalación es aquella en la cual la pantalla queda a la altura de los ojos.

En primer lugar fija con los tornillos el soporte a la pared. Más tarde puedes fijar la pantalla sobre el soporte y conectar a la red eléctrica

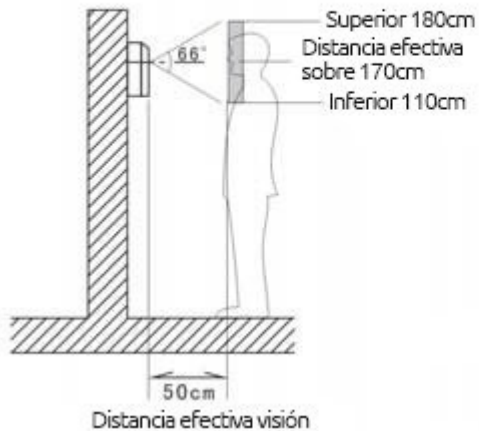
5. Instalación



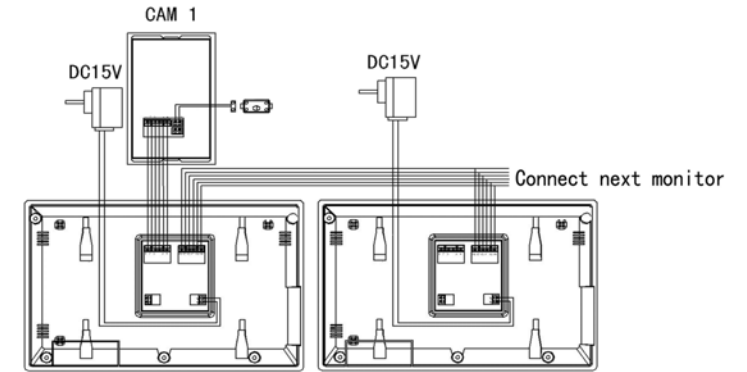
Evita instalar la cámara en lugares donde reciba directamente los rayos del sol. Si lo necesitas puedes instalar alguna iluminación adicional para durante la noche mejorar la visión.

Instalación unidad exterior

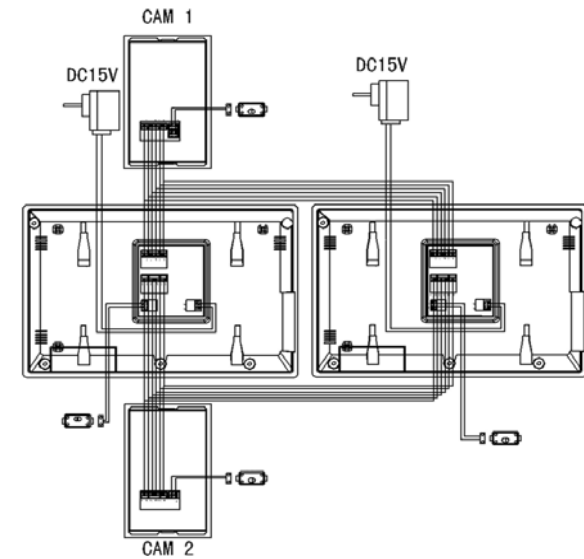
Rango efectivo



6. Conexiones



Conectar una unidad exterior en una interior, una a dos o a más



Conexión dos a una, dos a dos, dos a tres o a más