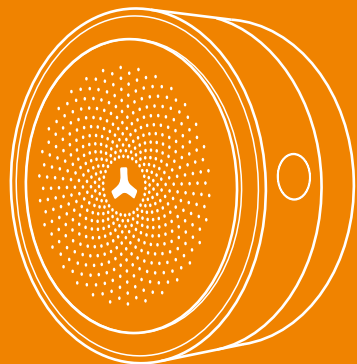


# SP-R01 (PLUS)

## Instrucciones

### Repetidor de señal FHSS



## Descripción

SP-R01 (PLUS) es un repetidor inalámbrico que permite ampliar el alcance de tus dispositivos RF. Posee un elegante diseño fácil de instalar y de utilizar. Elimina la necesidad de tener que actualizar tu alarma por un sistema superior cuando no hay conexión con algunos accesorios por estar muy alejados

Proporciona un mayor alcance evitando interferencias.

Gracias a sus conectores de alimentación intercambiables puede utilizarse en diferentes países con distintos tipos de enchufes

## Funciones

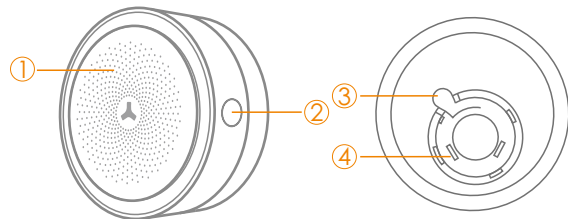
Extiende la cobertura de accesorios inalámbricos para poder alcanzar la central de alarma

El círculo central tiene 3 colores diferentes que informan del estado en el que se encuentra

Una simple pulsación en la parte trasera en el pulsador denominado con el código 3 puede cambiar el adaptador de alimentación.

Dispone una batería interna que podría llegar a funcionar aproximadamente hasta unas 8-10 horas

## Vista general



1. Indicador led

**Led rojo parpadea una vez:** Añadiendo accesorio

**Led verde iluminado:** Sistema desarmado

**Led verde un parpadeo:** Transmitiendo señal

**Led azul iluminado:** Sistema armado completo

**Led azul parpadeando:** Sistema armado en modo armado en casa

2. Añade / botón test

3. Pulsador para separar conector alimentación

4. Conector alimentación

## Especificaciones

Voltaje: DC100-240V 50/60HZ

Máx. consumo 20mA/220V

Máximo consumo: ≤5W(220V)

Batería interna 3.7V/600mA

Distancia de recepción: hasta 100m en espacios abiertos

Distancia de transmisión hasta 500 metros

Material carcasa: Plástico ABS

Tipo de conector Europeo

Temperatura entorno entre -10°C a 55°C

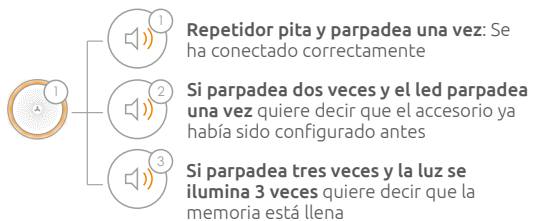
Tamaño Φ80 x 41.7mm

## Control botones:

Función	Operación	Estado
Enciende repetidor	Pulsa el botón de programación 3segs	El repetidor parpadea una vez, el led queda en color verde
Apaga repetidor	Pulsa botón program. 10 veces	El repetidor pita una vez y el led permanece apagado
Enciende o apaga indicador led	Pulsa botón program. 5 veces	El repetidor parpadea una vez y el indicador led se apaga y se enciende
Entra en modo de programación	Pulsa botón program. 1 vez	El repetidor parpadea una vez y el indicador queda iluminado en color rojo
Borra accesorios configurados	Pulsa botón program. 5 segundos	El repetidor parpadea una vez
Enciende o apaga sonido sirena	Pulsa 3 veces el botón de program.	El repetidor parpadea una vez y el indicador led se apaga y se enciende

## Emparejar accesorios

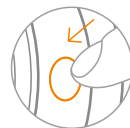
1. Pulsa el botón de programación del repetidor RF y escucharás un pitido a la vez que el led queda en color rojo en modo de programación (pulsa otra vez el botón programación antes de 30 segundos para salir de este modo)
2. Empareja la central de alarma pulsando el interruptor de tamper. Añadir accesorios activándolos por una detección de movimiento o abriendo una puerta que cada detector emita un aviso que sea reconocido por el repetidor



*Nota: los accesorios ya conectados con el panel directamente deben de emparejarse también con el repetidor si necesitas mejorar su alcance*

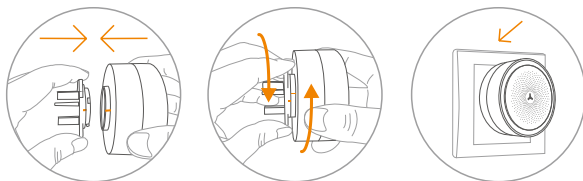
## Borrar accesorios agregados

Pulsa y mantén presionado el botón durante 5 segundos hasta escuchar un pitido. Todos los accesorios inalámbricos se borrarán



## Instalación

Fija la parte trasera del adaptador de alimentación y conéctalo en la corriente



## Notas:

1. La batería interna es solo para utilizar en caso de emergencia, el repetidor debe estar siempre conectado a la alimentación
2. No golpees o dejes caer el repetidor para evitar dañarlo
3. Revisa el funcionamiento de la sirena de manera regular
4. No instalar el repetidor a una altura inferior a 1.2 metros
5. No instalar accesorios y el repetidor demasiado cerca

**alarmazoom**

Avda Gutierrez Mellado 250  
30500 Molina de Segura - Murcia  
968 64 39 49 - ventas@zoominformatica.com  
www.zoominformatica.com