

Sensor incendio WiFi



*Lee este manual antes de utilizar el producto

Introducción

Este producto es un detector de incendio foto-eléctrico con un diseño minimalista. Sirve como un sistema de detección para la detección del humo provocado por un incendio. Este producto no es un detector de gas, ni de calor, sino del humo generado en un incendio. No es un sistema para detener el incendio sino para avisar. Por lo que al detectar un incendio debes de tomar las medidas necesarias.

Puede instalarse en diferentes lugares susceptibles de sufrir un incendio como casas, oficinas, pero es muy recomendado para cocinas y lugares donde exista un posible riesgo de incendio

Especificaciones

Voltaje de entrada DC3V LR03

Consumo en reposo <15uA

Consumo en alarma <160mA

Aviso baja batería <2.4V

Nivel sonido alarma 80db/1m

1

WiFi: 802.11 b/g/n

Rango detección : 20 m2

Instalación: Techo

Temperatura entorno entre 10° C a 50°C

Humedad entorno <95% H.R.

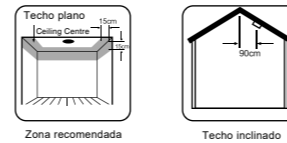
Montaje en techo

El lugar ideal para instalar el sensor de incendio es en el techo ya que el humo del producto en combustión subirá hasta le techo y será detectado por el sensor. Instala el detector al menos a 30cm de luces y otros productos y al menos a 15cm de las esquinas de tu habitación

Montaje en pared inclinada

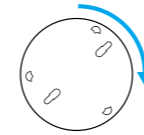
2

Si el techo es plano, instala el detector en horizontal a una distancia mínima de 15cm de cada pared



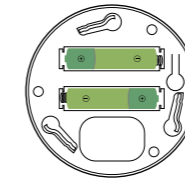
Como utilizarlo

1.Gira en el sentido de las agujas del reloj el soporte para retirarlo y poner las baterías



3

2. Introduce las 2 baterías AAA dentro y observarás como el led se enciende y más tarde se apaga



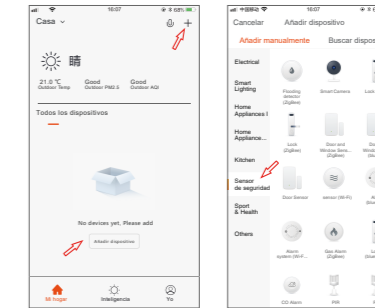
3. Descarga la APP "TuyaSmart" o escanea el siguiente código QR para descargarla



iOS/Android

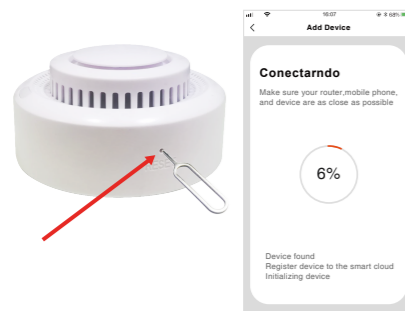
4

4. Registra una cuenta en Tuya Smart y accede a la APP. Pulsa en el signo + de la parte superior derecha para añadir tel detector. Selecciona " Seguridad" en la parte izquierda y "sensor WiFi" en el centro



5

5. Presiona el botón reset durante más de 5 segundos con el PIN incluye y observarás como el led parpadea rápido comenzando así el proceso de configuración en el cual te pedirá la contraseña de tu red WiFi para conectarse



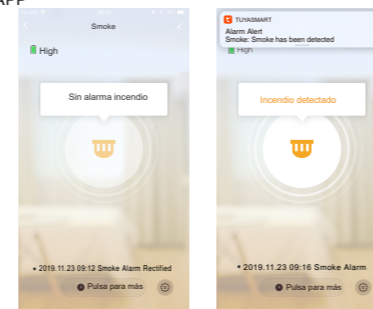
6

6.Para realizar la configuración AP presiona el botón de reset otros 5 segundos hasta observar como el led parpadea lento. Sigue los pasos del asistente para hacer la configuración de Punto de acceso



7

7. Una vez conectado correctamente haz clic en el detector o una pulsación larga del botón TEST para verificar su funcionamiento, tras lo que emitirá un sonido de alerta y un notificación que se recibirá en la APP



8

8. Función silenciosa

Verifica que no exista un peligro real de incendio al silenciar el detector. Pulsa el botón de Test/Silencio a la mínima sensibilidad

Comprobación:

Quema un poco de algodón para producir un humo que el sensor detecte emitiendo un sonido de alerta DiDi y un aviso en la APP que finalizará al pulsar el botón TEST/MUTE. NO utilices fuego real sobre el detector para hacer esta comprobación, sino el humo.

9. Resolución a problemas comunes

Estado	LED	Sonido alarma
Normal	Led Rojo parpadeando cada 60 segundos	No

9

Test	Red rojo encendido	Rápido 'Di-Di-Di'
Alarma	Red rojo encendido	Rápido 'Di-Di-Di'
Baja batería	Led rojo parpadea 2 veces cada 60 segundos	No
Reposo	Parpadeo cada 15 seg. Aviso alarma apagado	No
Configuración automático	Indicador led parpadea cada segundo	No
Configuración de red manual	Indicador led parpadea cada 3 segundos	No

10

10. Si el detector no funciona, siga los siguientes pasos

- 1.Si la batería se ha utilizado anteriormente, prueba a reemplazarlas.
2. Realiza una limpieza del detector de manera periódica
- 3.Si todo está correcto, instala el sensor con su soporte
- 4.Si tras pulsar el botón de test no se recibe el aviso desde la aplicación comprueba que el detector no esté muy alejado del sensor

alarmaszoom
Avda Gutierrez Mellado 250
30500 Molina de Segura Murcia
968 64 39 49 - 644 276 223
www.alarmas-zoom.es
ventas@zoominformatica.com

11