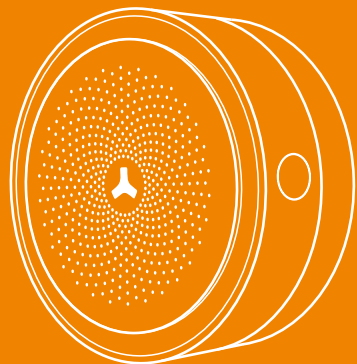


## Sirena interior SP-S01 (PLUS) Manual de instrucciones



### Descripción

La sirena de interior está diseñada con unas funciones que la hacen únicas, además de un diseño y apariencia discreta que te permitirá instalar la sirena en cualquier casa u oficina sin llamar excesivamente la atención.

Tiene un bajo consumo, funcionamiento muy estable y gracias a su conexión FHSS evita interferencias de la mayoría de inhibidores de señal utilizados por las bandas de ladrones organizadas.

Una vez un detector se active y se conecte con la central de alarma, la sirena recibirá el aviso de manera inmediata para emitir un sonido que alerte de la presencia de un intruso

Al tener conexión inalámbrica, es muy sencilla de instalar y puede utilizarse en un amplia variedad de lugares

Tienes disponible la sirena en nuestra tienda alarmas-zoom.es

### Funciones

Diseño compacto y elegante

Conexión inalámbrica con la central de alarma muy fácil de instalar  
Aviso con diferentes colores leds que informan del estado de armado, desarmado de la sirena

Incluye batería interna 600mAh/3.7V que permite un funcionamiento de hasta 2 horas

Permite distancias de conexión con central de alarma de hasta 100 metros en espacios abiertos

Incluye conector Europeo

### Especificaciones

Voltaje: AC110-240V 50/60Hz

Máximo consumo: 20mA/220V

Consumo : ≤5W(220V)

Tiempo máximo en reposo hasta 20 horas

Batería interna: 600mAh/3.7V

Distancia comunicación inalámbrica: Hasta 100 metros en espacios abiertos

Volumen sirena: 90dB

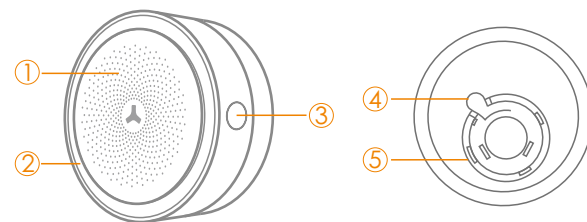
Temperatura entorno : -25°C -55°C

Humedad entorno: ≤95% (No-condensado)

Material: Plástico ABS

Conector sirena : Europeo

### Vista general



1. Sirena

2. Indicador led

**Rojo fijo:** Añadiendo detectores

**Verde fijo:** Sistema desarmado

**Azul fijo:** Sistema armado

**Azul parpadeando:** Armado en casa

3. Botón de agregar

4. Soporte cargador de corriente (pulsa sobre él y gira en el sentido de las agujas del reloj para cambiar el conector)

5. Conector de corriente

## Funcionamiento botones

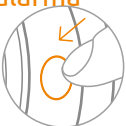
Función	Acción	Estado
Encender sirena	Pulsa botón agregar durante 3 segundos	La sirena emitirá 1 pitido y el led se iluminará en color verde
Apagar sirena	Pulsa botón agregar 10 veces	La sirena emitirá un pitido y el led se apagará
Encender / Apagar led indicador	Pulsa botón agregar 5 veces	La sirena emitirá un pitido y el led se apagará o se iluminará
Encender / Apagar sonido pitido	Pulsa botón agregar 3 veces	La sirena emitirá un pitido
Entrar a modo agregar	Pulsa botón agregar 1 vez	La sirena emitirá 1 pitido y se iluminará en color rojo
Borrar accesorios inalámbricos agregados	Pulsa botón agregar durante 5 segundos	La sirena emitirá 1 pitido

## Modo sirena inalámbrica

En este modo la sirena se controlará desde la central de alarma. Una vez se vincule a la central de alarma, cuando el panel central se active por una alarma, la sirena inalámbrica emitirá un sonido y el led se iluminará en color rojo parpadeando continuamente

## Como conectar sirena con central alarma

1. Pulsa el botón para agregar y la sirena emitirá un pitido a la vez que el led indicador se ilumina en color rojo. El sistema saldrá automáticamente de este modo pasados 30 segundos o al pulsar el botón de nuevo



2. Activa el botón de tamper de la central de alarma para que sea reconocida

La sirena emitirá un pitido y se iluminará el led rojo una vez, lo que indica se ha agregado correctamente

Si la sirena emite dos pitidos y el led parpadea una vez quiere decir que la sirena ya se ha agregado previamente

Si la sirena emite tres pitidos y el led parpadea una vez indica la memoria está completa y no puede agregarse

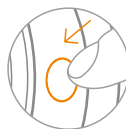
**Nota: Ten precaución no se activen otros detectores durante este proceso ya que pueden vincularse con el panel central como si se tratasen de la sirena**

## Modo funcionamiento independiente

En el modo independiente todos los detectores se añadirán a la sirena. Cualquier activación de un detector hará que se active la sirena

## Conectar accesorios a la sirena

1. Pulsa el botón para añadir accesorios, y el sistema emitirá un pitido y el led quedará iluminado en color rojo (el sistema saldrá solo pasados 30 segundos o al pulsar el botón de nuevo)



2. Activa los sensores que quieras añadir a la sirena (pulsa en el botón trasero, sobre un botón del mando a distancia control, o separando ambas partes del detector de apertura)



Si la sirena emite un pitido, indica que el sensor se ha agregado correctamente



Dos pitidos en la sirena y el indicador rojo parpadeando quiere decir el detector ya se ha agregado previamente



Si la sirena emite tres pitidos y parpadea en color rojo indica que la memoria está llena y no puede agregarse el sensor

## Borrar accesorios añadidos

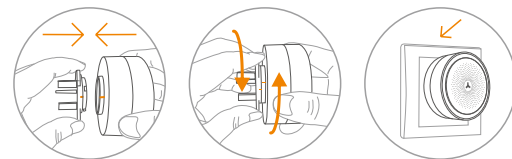
Pulsa y mantén presionado el botón durante 5 segundos hasta que emita un pitido lo que indica todos los accesorios se han eliminado

## Conexión con timbre de puerta

La sirena puede funcionar como aviso de un timbre de puerta. Para ello pulsa el botón de la sirena y del detector para agregarlos. Cuando un visitante se detecte se escuchará un sonido "Dingdong" alertando de su presencia

## Instalación

1. Fija el adaptador en la parte trasera de la sirena rotándolo
2. Conecta a la corriente



## Notas:

1. La batería interna solo es para uso en caso de emergencia. La sirena debe estar continuamente conectada a la corriente
2. Trata la sirena con cuidado para no se golpee o se caiga ya que se pueden dañar los componentes internos
3. Revisa el funcionamiento de la sirena periódicamente para comprobar funciona correctamente