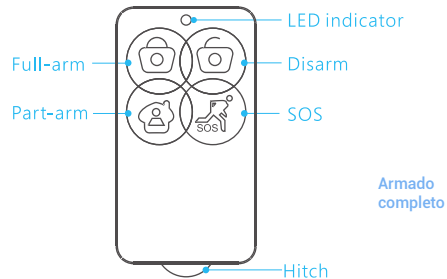


## Mando remoto



### Parámetros

**Nombre dispositivo:** Mando remoto

**Alimentación:** 3V (1xCR2032)

**Temperatura entorno:** 0°C a 50°C

**Humedad entorno:** <85% H.R.

**Consumo en reposo:** <1uA

**Consumo en funcionamiento:** <15mA

**Alcance RF:** menor 30 metros (con visión directa)

**Frecuencia RF:** 433.92Mhz

**Indicador led:** al pulsar sobre un botón

**Tamaño:** 58x31x10mm

## Preguntas frecuentes

### ¿Para qué sirve el kit de alarma?

El kit de alarma puede servirte para comprobar si alguien se encuentra en tu vivienda. Cualquier acceso no autorizado activará el sonido de alarma de la central y te enviará una notificación en la APP. También puede configurarse para crear escenarios, por ejemplo al detectar una persona que se encienda una luz.

### ¿Que quiere decir armado completo y armado en casa?

Cualquier Un armado completo activará todos los sensores. Se utilizará normalmente cuando nadie esté en casa. Un armado parcial o armado en casa se utiliza para armar una parte de los sensores. Otros sensores no estarán activos permitiendo solo el movimiento en una parte de la vivienda

### ¿Cuántos sensores pueden conectarse?

Hasta un máximo de 16 sensores

## Notas

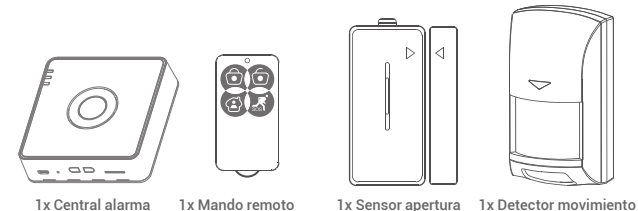
- No utilices caracteres especiales para el nombre de la red WiFi o la contraseña. Puede producir un problema en la conexión. La alarma es compatible WiFi 802.11bg 2.4Ghz
- Sigue las instrucciones del manual para realizar la conexión. Si el problema persiste contacta con el servicio técnico
- Algunas especificaciones del manual pueden variar sin previo aviso.



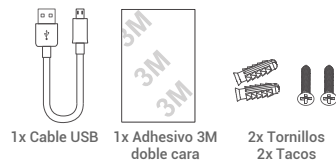
Escanea el siguiente código QR para descargar el manual original online

## Contenido

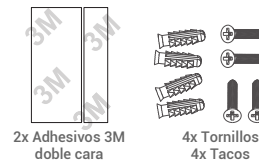
Comprueba los accesorios incluidos



### Accesorios Central



### Accesorios sensor apertura

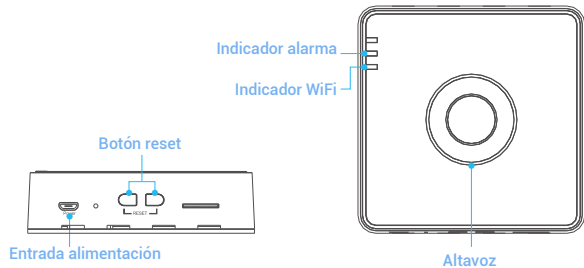


### Accesorios detector movimiento



Más información en:  
[www.broadlink.com.es](http://www.broadlink.com.es)

## Central alarma



**Reset:** Mantén presionado el botón durante al menos 6 segundos hasta el led parpadee

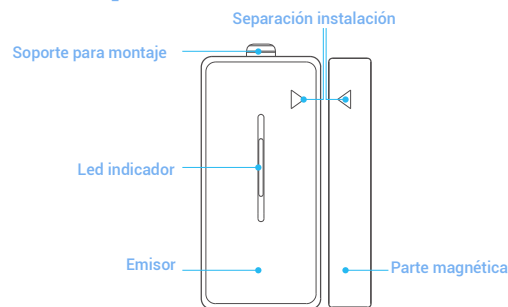
### Como instalar



### Especificaciones

**Nombre dispositivo:** Central alarma  
**Alimentación:** DC 5V 1A Micro USB  
**Temperatura entorno** 0-50°C  
**Humedad entorno** <85% H.R.  
**Consumo reposo** <1W  
**Conexión WiFi** 2.4Ghz 802.11bgn  
**Sensibilidad RF** -110dB  
**Frecuencia RF** 433.92Mhz  
**Máximo de conexiones:** 16 sensores  
**Tamaño:** 100x100x28mm

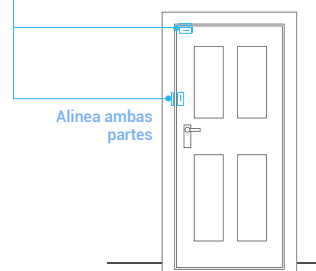
## Sensor apertura



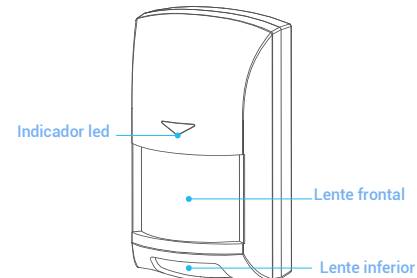
### Especificaciones

**Nombre dispositivo:** Sensor de apertura  
**Alimentación:** 3V 2x AAA  
**Temperatura entorno** 0-50°C  
**Humedad entorno** <85% H.R.  
**Consumo reposo** <9uA  
**Consumo en funcionamiento** <15mA  
**Alcance RF** hasta 30 metros (con visión)  
**Frecuencia RF:** 433.92Mhz  
**Aviso por detección,** tamper y baja batería  
**Auto sincronización** cada 60 minutos  
**Tamaño:** 50x77x19mm

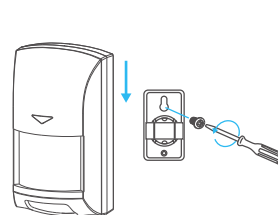
### Como instalar



## Detector de movimiento



### Como instalar



### Especificaciones

**Nombre dispositivo:** Detector de movimiento  
**Alimentación:** 3V 2xAAA  
**Temperatura entorno** 0-50°C  
**Humedad entorno** <85% H.R.  
**Consumo en reposo** <15uA  
**Consumo en funcionamiento** <15mA  
**Alcance RF** menor 30 metros (con visión)  
**Frecuencia RF:** 433.92Mhz  
**Alcance detección:** <12 metros en 25°C  
**Angulo de detección** menor de 90°  
**Altura instalación** entre 2.2 a 2.7 metros  
**Tamaño:** 110x62x47mm