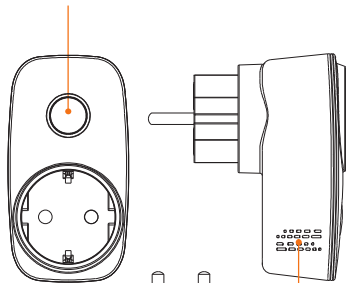


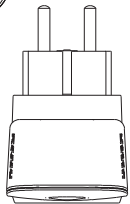
# Contros

Enchufe inteligente

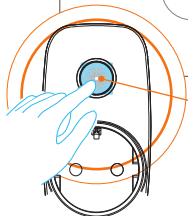
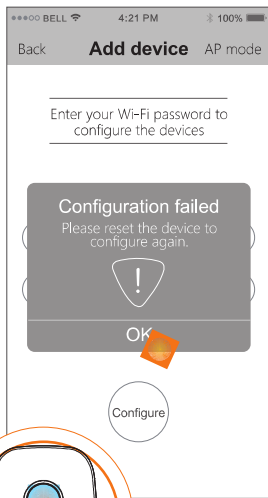
Indicador LED  
(encendido / apagado / luz nocturna)



Ventilación



Reset



**Botón reset**

Mantenga pulsado el botón LED durante más de 6 segundos hasta que parpadee de forma rápida (5-6 veces por segundo)

## Preguntas frecuentes

### Significado del indicador led

Estado led	Función
Parpadeo despacio hasta apagarse	Configuración correcta
Parpadeo azul rápido	Haciendo reset
Led azul encendido	Conectado
Led azul apagado	Desconectado
Led blanco encendido	Luz nocturna encendida
Led blanco apagada	Luz nocturna apagada

**Nota:** Pulse dos veces ON/OFF para control luz nocturna

### Cuántos contadores de tiempo puedo configurar?

Permite 6 tipos de contadores 6 26 etiquetas

### ¿Como hacer la configuración?

Comprueba tu teléfono esta conectado a la misma red Wi-Fi que el SP3. Enciende SP3 y abre la APP. Escribe la contraseña de tu red WiFi y pulsa el botón configurar. Si de esta forma no consigues conectarte haz un reset e intentalo de nuevo

## Nota

- Este producto solo es compatible 802.11 b/g/n (2.4Ghz)
- Sigue las instrucciones de instalación, cualquier problema contacta con el agente Broadlink más cercano
- Las especificaciones pueden variar sin previo aviso.

BroadLink

Contros  
Enchufe inteligente

Guía rápida de instalación

Servicio atención al cliente

968 64 39 49

ventas@zoominformatica.com

## Paso 1 Instalar APP

### Método 1

Escanea el código QR de la cada o manual de usuario para instalar la APP



### Método 2

Entra en la web [www.broadlink.com.es](http://www.broadlink.com.es) con tu SmartPhone y descarga la APP.

## Paso 2 Preparación

Conecta enchufe  
WiFi

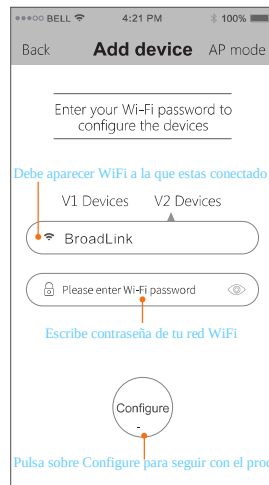
Forma de configuración  
El led parpadeará  
rápidamente 5-6 veces  
por segundo

Conecta tu  
smartphone WiFi

Abre la APP



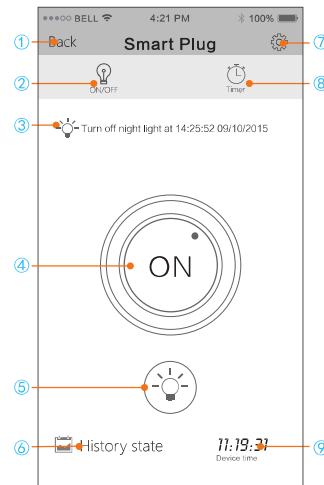
## Paso 3 Configuración



Si la configuración produce algún error realiza un reset e intentalo de nuevo.

## Paso 4 Utilización

Panel de control en la APP



- 1 Volver a página de control
- 2 Control en tiempo real
- 3 Estado temporizador
- 4 Botón encendido o apagado
- 5 Luz nocturna
- 6 Ver historial
- 7 Configuración dispositivo
- 8 Configuración temporizador
- 9 Hora del dispositivo