



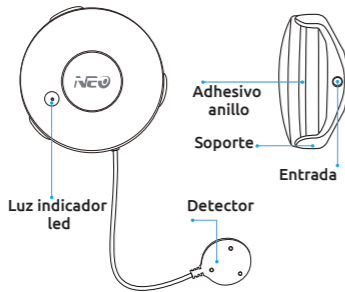
## HOGAR INTELIGENTE

INSTRUCCIONES

Sensor agua



### Información del producto



### Funciones principales

Detector escapes de agua

### Especificaciones

Baterías : 1x CR2

Consumo en reposo: 10uA

Tiempo en reposo hasta 5 años

Tiempo uso en 4 años (2 veces x mes)

Conexión inalámbrica: 2.4Ghz

Protocolo WiFi: 802.11bgn

Alcance inalámbrico: hasta 45 metros

Temperatura entorno: 0 °C a 40°C

Humedad entorno: entre 20% a 85%

Grado protección exterior IP67

Tamaño: 67mm x 67mm x 24mm



### Descargar APP

1. **Android:** Descarga APP "TuyaSmart" desde **Google PlayStore**

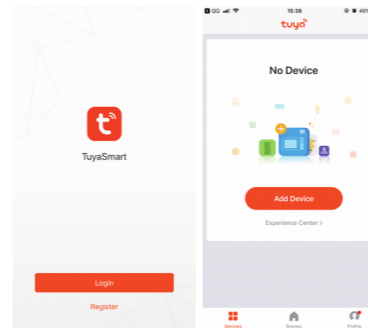
2. **iPhone:** Descarga APP "TuyaSmart" desde **APP Store**



### Añadir dispositivo

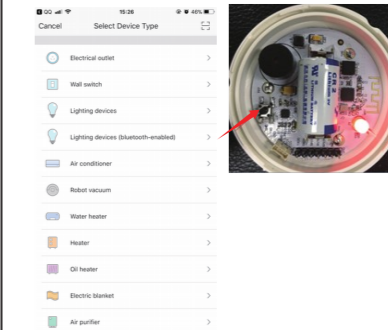
1. Ejecuta APP "TuyaSmart" en tu teléfono móvil.

2. La primera vez accedas necesitas registrarte



### Sensor agua:

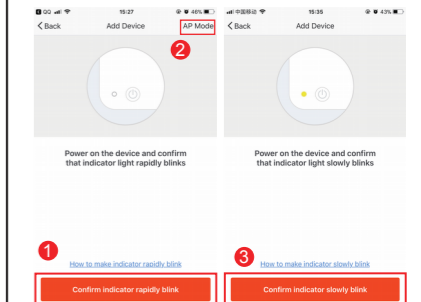
Selecciona dispositivo en la lista como "Other products" o cualquier otro producto del listado.



### Configuración de red

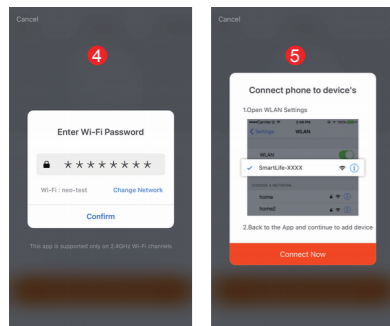
1. **Configuración WiFi** (pasos 1,4)

Pulsa y mantén pulsado el botón reset durante 6 segundos hasta el indicador led parpadee rápidamente. En este momento el dispositivo estará en modo smart WiFi



### 2. Modo AP (pasos 2-5)

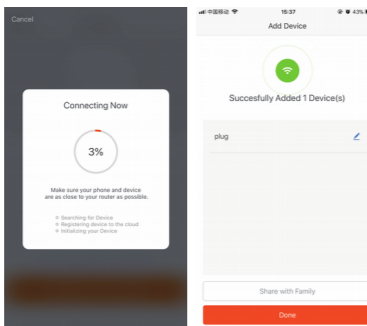
Pulsa el botón reset de nuevo. El indicador led parpadeará despacio. El dispositivo entrará en modo AP. Tras escribir la contraseña WiFi se conectará al teléfono al pulsar sobre "Connect Now"



Escribe contraseña WiFi

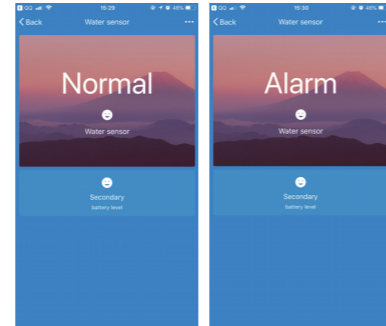
Conecta dispositivo a móvil

### Conectando :



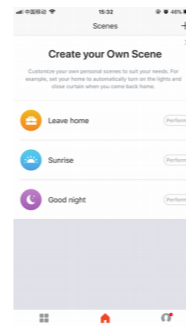
Configuración finalizada

### Información estado sensor fuga agua



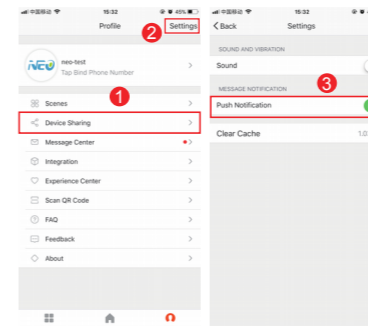
### Personalizar escenarios:

Permite asociar dos dispositivos para crear su propio escenario



### Compartir dispositivos y notificaciones

**Device Sharing:** Permite compartir dispositivo con otros usuarios



**Push Notification:** Realiza configuración de notificaciones.

### Estado led

Estado Enchufe	Estado led
Smart WiFi	LED color rojo parpadeo rápido
Modo AP	LED color rojo parpadeo lento
Alarma	Led parpadea rápida 3 veces (alarma se activa 3 veces), a continuación parpadeo rápido cíclico tras un parpadeo lento (incluyendo aviso de a la alarma)
Reset	Led permanecerá encendido 4 segundos y se apagará, quedando preparada para configuración tras 3 segundos. El led parpadeará rápidamente (primera vez tras reset) o despacio si (segunda vez se haga un reset)



Haciendo tu hogar más inteligente



Para más productos visita la web:

www.neocoolcam.es