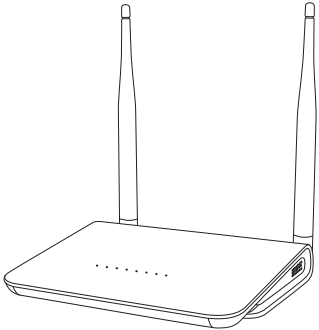


Instrucciones

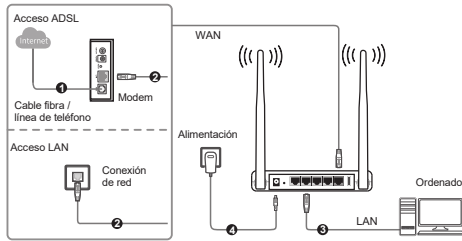
Router WiFi R7



WONECT
Avda Gutierrez Mellado, 250
30500 Molina de Segura – MURCIA
Teléfono: 966 643949
zoominformatica.com

I. Conexión del Hardware

Conecta el Router tal como aparece en el esquema para hacer la configuración. Los usuarios de ADSL deben seguir los pasos 1,2,3,4
Si accedes mediante WiFi a la red que emite el Router puedes ir al paso 3 directamente



Tras realizar las conexiones comprueba el estado de los leds

LED	Descripción	Estado	Descripción
	Alimentación	Azul	Dispositivo encendido
	WiFi	Azul	WiFi conectado
1 2 3 4	LAN	Azul	Puerto LAN conectado
	WAN	Azul	Puerto WAN conectado
	USB (al conectar adaptador externo)	Azul	Adaptador WiFi USB conectado correctamente

¡Atención!

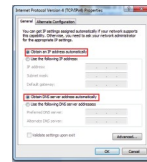
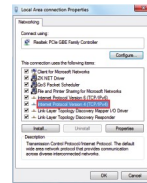
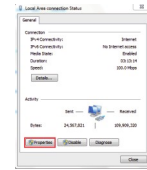
- Desconecta el Router de la alimentación en caso de una tormenta eléctrica
- Mantén alejado de fuentes de calor y mantén una buena ventilación
- Proteje el Router del agua durante su uso y transporte
- Utiliza el cargador de alimentación suministrado

II. Configuración equipo

Ten como referencia los siguientes pasos si conectas un ordenador con cable al Router

Configuración para Windows 7/Vista

- Clic "Inicio"-> Panel de control -> Redes y acceso compartido -> Modificar configuración de red -> Red de área local, clic "Conexión de área local" y "Propiedades"



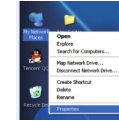
- Doble clic en "Protocolo de Internet Versión 4 (TCP/IPv4)".

- Selecciona "Obtener dirección IP automáticamente" y "Obtener DNS automáticamente"

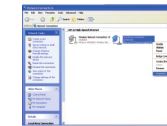
Pulsa en "OK" para finalizar

Configuración para Windows 2000/XP

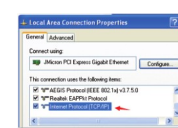
- Clic botón derecho del ratón "Mis sitios de red" y selecciona "Propiedades"



- Clic botón derecho del ratón "Conexiones de área local", elige "Propiedades" -> "Protocolos de Internet (TCP/IP)"

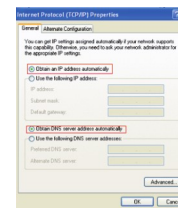


- Doble clic " Protocolo Internet Versión 4 (TCP/IPv4)".



- Selecciona "Obtener una dirección IP automáticamente" y "Obtener DNS del servidor automáticamente"

Clic en "OK" para finalizar el proceso



III. Configuración básica del Router

1. Accede con tu navegador web (Chrome, Firefox, IE,...) a la dirección **192.168.0.1** e introduce **usuario root** y contraseña **admin** . Pulsa en "LOGIN" para acceder

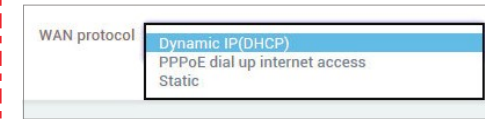


- Tras acceder a la configuración del Router aparecerá un resumen de la conexión

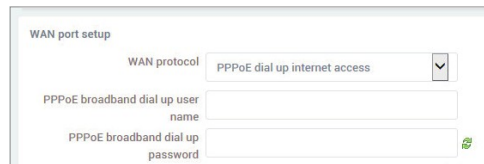


- Si lo necesitas puedes indicar los parámetros del puerto WAN y la conexión inalámbrica

Nota: Si conectas el Router directamente con otro Router principal, selecciona "DHCP" y pulsa en "Save & Apply"



B: Si accedes a Internet a través de ADSL, selecciona "PPPoE...", e introduce la información suministrada por tu operador como el nombre de usuario y contraseña de la conexión



IV. Repetir señal WiFi de adaptador WiFi USB

Solo modelos con entrada USB

El Router R7 es compatible con los chipset RT3070, RT3072, RTL8188RU y RTL8811. Es necesario que el nombre de la red WiFi (SSID) no tenga símbolos especiales

- Es recomendable conectar la antena USB antes de encender el Router, ya que en algunos casos puede no reconocer la antena USB externa si se conecta con el Router encendido.

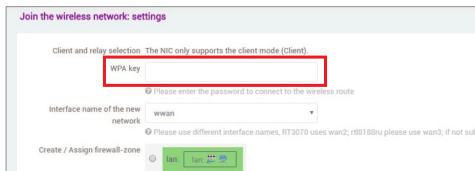
Tras iniciar el Router accede al apartado "Configuración Wireless" del menú lateral. Si el adaptador externo USB ha sido reconocido correctamente aparecerá un segundo cuadro tal como se muestra. Selecciona el adaptador WiFi detectado



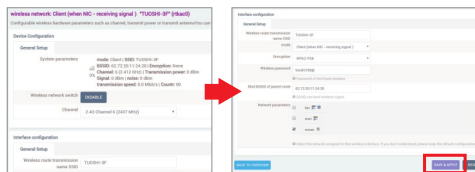
- Selecciona del listado la red WiFi que quieres repetir marcándola en el cuadro lateral. Si no detecta la red WiFi necesitas, puedes volver a buscar pulsando sobre "rescan."



- Introduce la contraseña de acceso de la red WiFi que quieres conectar. Si lo dejas en blanco será una red WiFi abierta



- No es necesario modificar ningún parámetro de la configuración. Haz clic en "SAVE & APPLY" para finalizar el proceso



- Podrás ver la intensidad de la señal. Haz clic en WWAN para verificar si tienes acceso a Internet

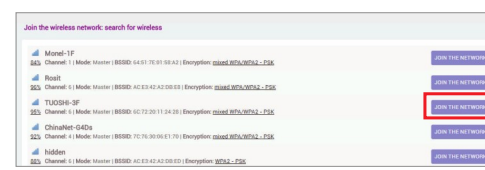


V. Repetir señal WiFi con Router

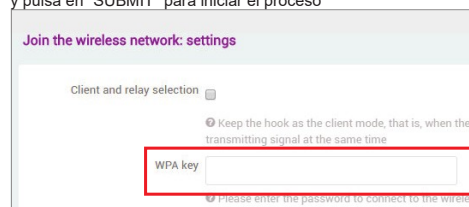
Para utilizar el Router como repetidor, pulsa en "Wireless Setting" -> "Search signal"



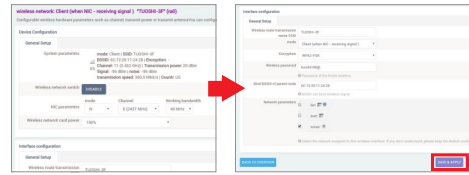
- Localiza la red WiFi del listado y pulsa sobre el cuadro lateral



- NO** marques la casilla "Client and relay selection". Solo introduce la contraseña de acceso o déjala en blanco si no tiene contraseña y pulsa en "SUBMIT" para iniciar el proceso



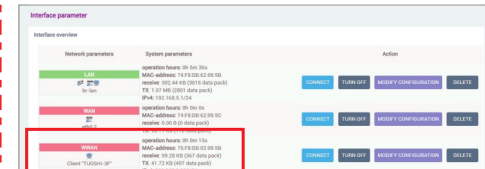
- Deja el resto de parámetros con los valores por defecto y pulsa en "SAVE & APPLY"



- Ahora comprueba como la señal de la red aparece en la página de inicio

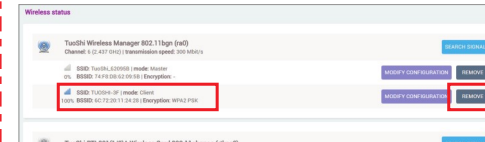


- Haz clic en "Network parameters" -> "Interface parameter", para comprobar si se ha obtenido una dirección IP



- Para cambiar a otra señal, borra el perfil anterior y vuelve a escanear redes siguiendo el mismo proceso.

(Nota: Si repites una señal con un adaptador WiFi USB externo, no es necesario borrar la antigua señal, solo vuelve a hacer un escaneo de señales.



VI. Como resetear Router

- Con el Router encendido, presiona el botón trasero de Reset durante 8-10 segundos y suéltalo más tarde. Cuando todos los leds se iluminen quiere decir el reset se ha completado volviendo a los valores iniciales
- Otra forma de hacer un reset es desde el apartado "Backup/Firmware" del menú lateral. Haz clic en "SYSTEM RECOVERY". El proceso de reset tardará aproximadamente 1 minuto.