



## Introduction

El sensor de huellas se trata un modelo totalmente actualizado.

Con un simple y elegante diseño su cuerpo principal está realizado en aleación de zinc.

El doble diseño del agarre del detector le da una mayor protección

Un diseño elegante, y su teclado táctil muestra personalidad y simplicidad con su iluminación en 3 colores

Material metálico en la parte trasera y delantera para un diseño duradero

Reconocimiento de huellas rápido y sensible a la vez que efectivo para prevenir intrusos y una identificación rápida incluso con dedos mojados o personas mayores

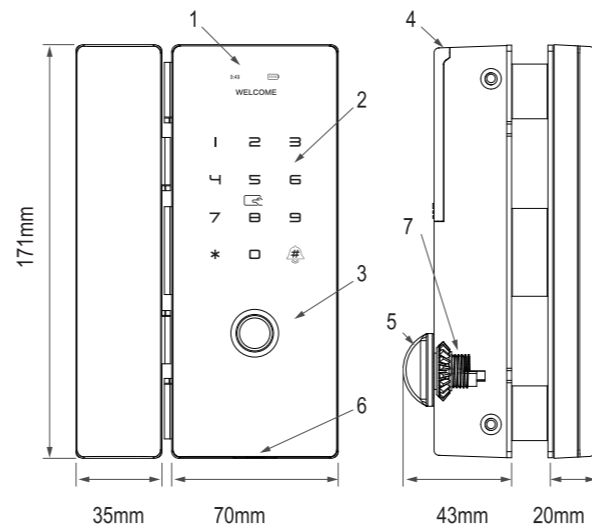
Doble agarre único para una mayor resistencia

Motor con doble protección con para evitar pueda dañarse el motor y hacer más preciso su funcionamiento

Hasta 6 formas de desbloqueo: Con huella, contraseña, tarjeta de identificación, remotamente, bluetooth, aplicación de desbloqueo o inalámbricamente

## Panel schematic diagram

1. Pantalla
2. Zona contraseña
- 3 Lector huella
4. Tapadera batería
5. Pulsador
6. Alimentación de emergencia
7. Conexión de agarre



## Technical Parameters

Fingerprint speed:  $\leq 0.3S$

Working voltage: 4 5th 1.5V "AA" alkaline batteries

Misidentification rate:  $\leq 0.0001\%$

Frameless door seam: 3-16mm

Opening method: left and right interchange

Appearance material: zinc alloy

Fingerprint capacity: 200 pieces

Display: 0.96 inch

Static power consumption: less than 10ua

Identification rejection rate:  $\leq 0.0001\%$

The suitable door thickness: 8-12mm

Product color: pearl black, bright silver, rose gold

Fingerprint head: semiconductor biological recognition

Password + magnetic card + remote control: 1000 groups

Card type: M1, IC, second generation ID card

Emergency power supply: Android interface

Working temperature:  $-20^{\circ}C \sim +60^{\circ}C$

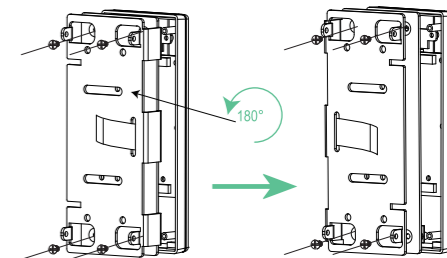
Product weight: 2.2kg

Applicable door: glass door, framed aluminum door, wooden door, sliding door

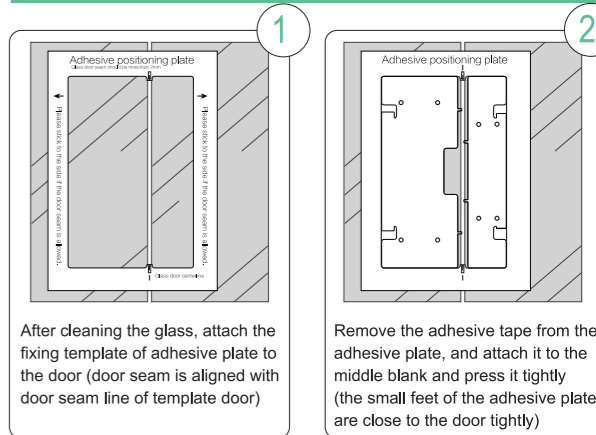
Unlocking method: fingerprint, password, magnetic card, remote control, Bluetooth, small program unlocking, wireless attendance matching

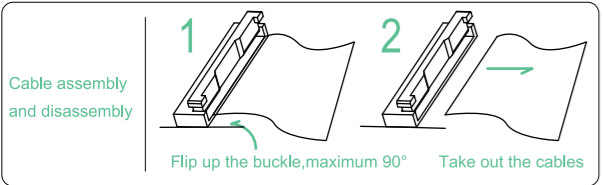
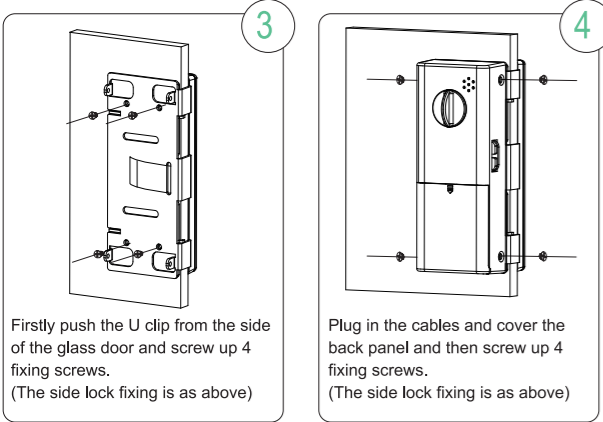
## The reversing method of frameless glass door

Remove the 4 fixing screws on the front panel, rotate the U-shaped bracket by  $180^{\circ}$ , and then tighten the 4 screws.



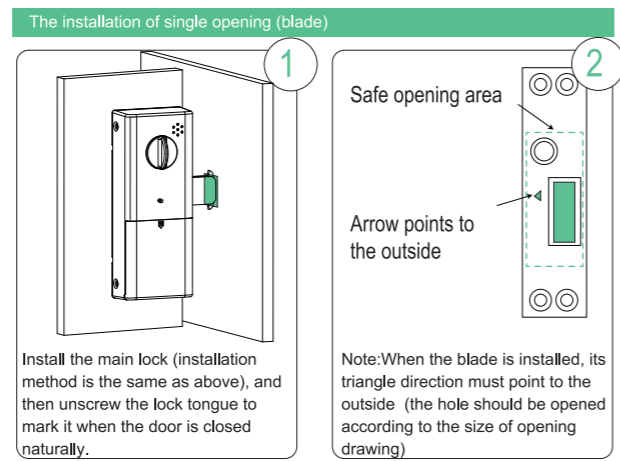
## Frameless glass door installation



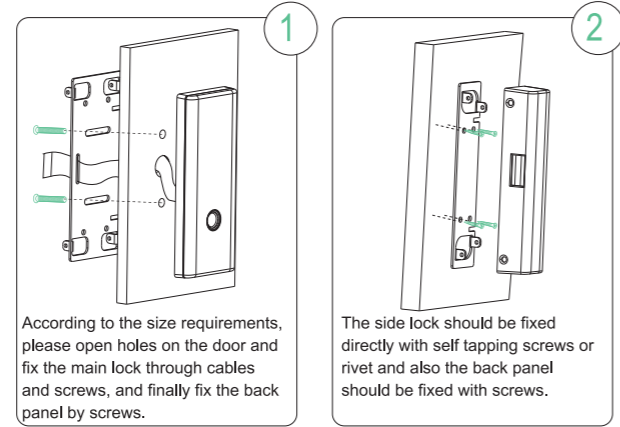


Note:

1. The template must be used for the position fixed plate. The door joint should not be less than or equal to 2 mm.
2. The thickness of the glass is 10-12 mm.



Installation of framed door with holes such as wooden doors and aluminum alloys doors.



Function setting description

Please touch to wake up the screen and then press #

