

Router inalámbrico 4G

Instrucciones

Si después de leer este manual tienes alguna duda con su configuración, contacta con nosotros:



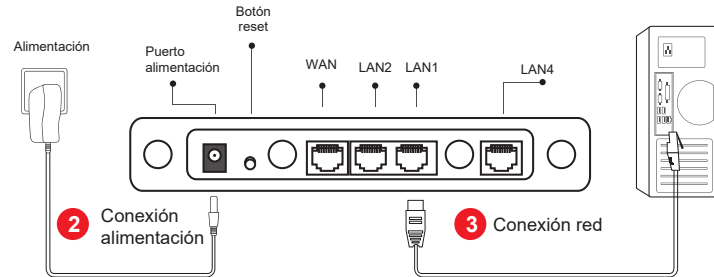
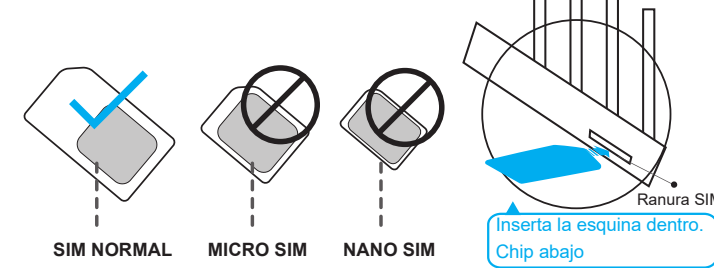
Teléfono: 968 64 39 49

zoominformatica.com
Avda Gutiérrez Mellado - 250
30500 Molina de Segura - Murcia

Inicio e instalación tarjeta SIM

1. Como insertar tarjeta SIM

Utiliza el tamaño Micro SIM e inserta la tarjeta SIM en la posición correcta dentro de la ranura lateral del Router 4G.



Inserta la tarjeta SIM en la posición correcta

1. Utiliza el tamaño Micro SIM e inserta de manera correcta en el slot con el chip hacia abajo
2. Conecta el adaptador de corriente en la conexión del Router
3. Conecta el Router mediante cable LAN a un ordenador para comenzar la configuración

1

Configuración PC para conexión con Router

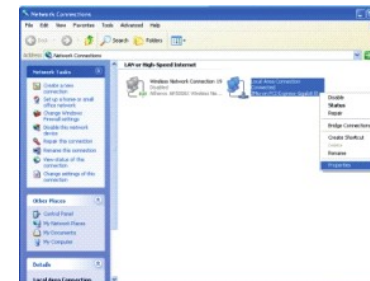
Las imágenes pueden variar según el sistema operativo utilizado.

Sigue las siguientes instrucciones para obtener una dirección IP automáticamente (Windows XP)

1. Haz clic con el botón derecho sobre icono "Conexiones de red" y "Propiedades"

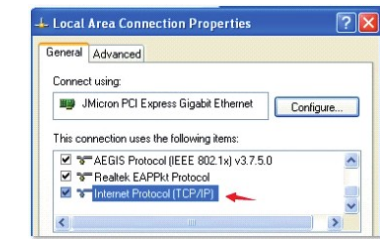


2. Clic botón derecho "Conexiones area Local" y "Propiedades"

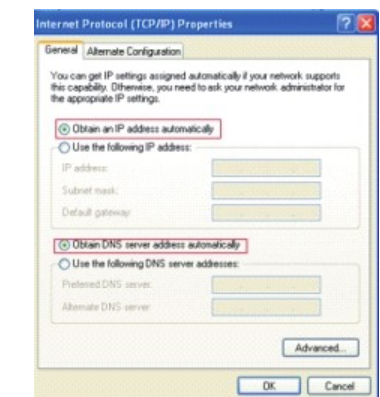


2

3. Doble clic "Protocolo (TCP/IP)"



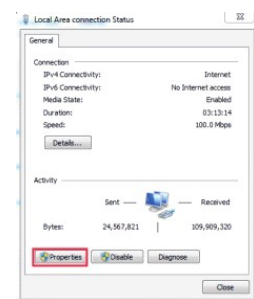
4. Selecciona "Obtener IP automáticamente" y "Obtener DNS de Servidor automáticamente". Pulsa OK para finalizar.



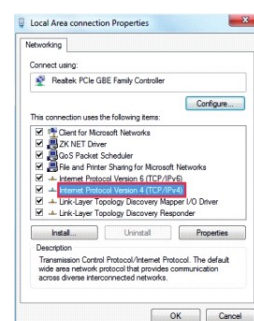
3

Pasos configuración previos para obtener IP automáticamente Windows 7 / Vista

1. Accede al "Panel de Control" "Todos los componentes" -> "Redes compartidas" y haz clic sobre "Conexión de área Local". Pulsa con botón derecho del ratón en "Propiedades"

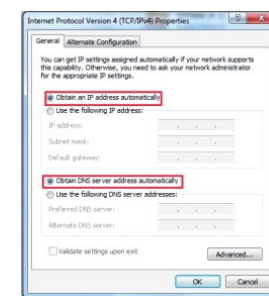


2. Doble clic en "Protocolo conexión a Internet version 4 (TCP/IPv4)"



4

- 3.1. CSelecciona "Obtener dirección IP automáticamente" y "Obtener Dirección DNS servidor automáticamente". Pulsa en "OK" para finalizar y regresar al anterior menú para pulsar "OK" de nuevo.

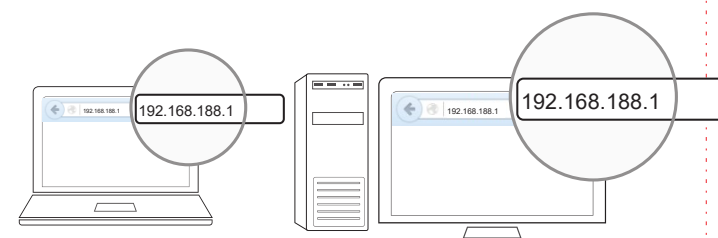


Acceso menú Router 4G

Introduce 192.168.188.1 en tu navegador.

Conecta el Router y PC mediante cable previamente.

El nombre de usuario y contraseña de acceso son: admin



5

Una vez configurado tu equipo para acceder al Router, puedes insertar la tarjeta SIM para navegar en Internet

Atención

- Evita golpes o fuertes impactos pueden dañar el Router.
- No utilices el producto mientras limpias el Router.
- No limpies el Router com productos químicos o abrasivos
- No intentes desarmar o reparar el producto con tus medios.
- Evita utilizar el Router en zonas con una temperatura muy alta o muy baja
- Mantén el producto alejado de fuentes de calor intensas como fuego, estufas, micro ondas, calentadores... que pueden sobrecalentar el Router.

6

PREGUNTAS FRECUENTES

¿Es seguro el nivel de radiación emite?

El Router 4G emite una señal dentro de los valores permitidos por la UE

El Router parece funcionar, pero no tengo acceso a Internet

Comprueba la tarjeta SIM 4G está activada y tiene datos 4G

No puedo acceder al entorno web del Router

1. Verifica el Router está encendido y los leds iluminados
2. Verifica el equipo al cual está conectado tiene la configuración realizada para obtener una IP de manera automática.
3. Quita la conexión de otros Routers si tienes varios
4. Elimina la configuración Proxy en tu navegador si está activada.
5. Intenta acceder desde otro navegador.

¿No tienes acceso a la configuración por olvidar contraseña?

Intenta resetear el Router. Con el Router encendido mantén pulsado el botón reset durante 10 segundos hasta los leds se apaguen. Tras ello el Router perderá la configuración anterior volviendo a los valores iniciales

Si ocurre algún problema durante la configuración realiza un reset y si el problema persiste contacta con el soporte técnico.

7