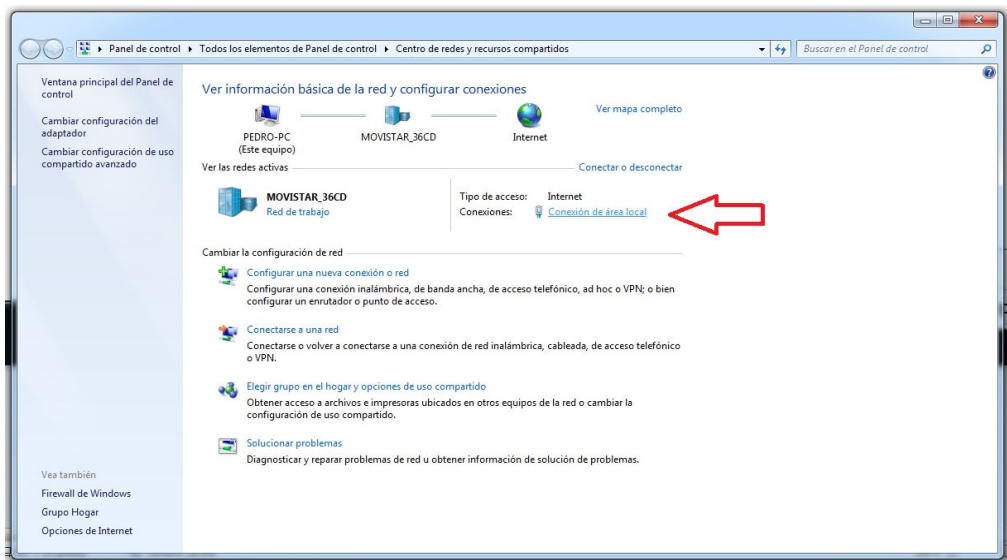


Puedes acceder a configurar el repetidor wifi mediante cable o WiFi. Para hacerlo mediante cable debes conectar un cable RJ45 desde el Router hasta tu ordenador y realizar la siguiente configuración

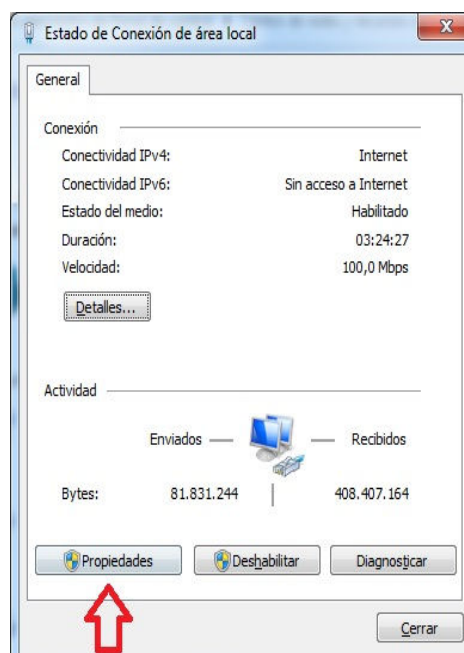
Configuración rango direcciones IP para acceso Router con cable



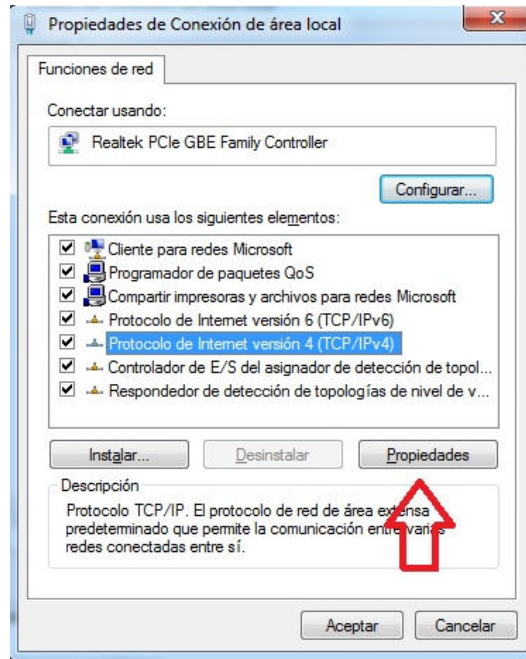
Pulsa sobre el icono Conexiones de la parte inferior derecha con el botón derecho del ratón y selecciona "Abrir centro de redes y recursos compartidos"



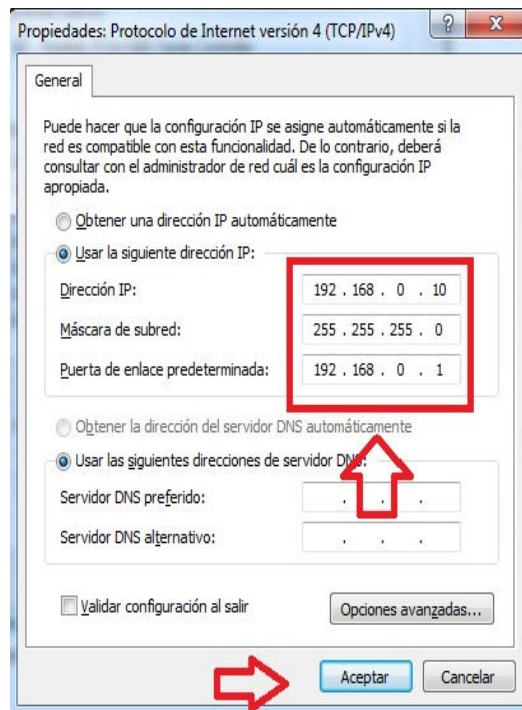
En la parte derecha selecciona "Conexión de área local" para acceder a la configuración de la conexión con cable



En esta pantalla podrás ver información de tu conexión cableada al Router. Pulsa sobre el botón Propiedades.



Señala la opción "Protocolo de Internet versión 4 (TCP/IPv4) y pulsa el botón Propiedades



En el cuadro Usar la siguiente dirección IP debes completar

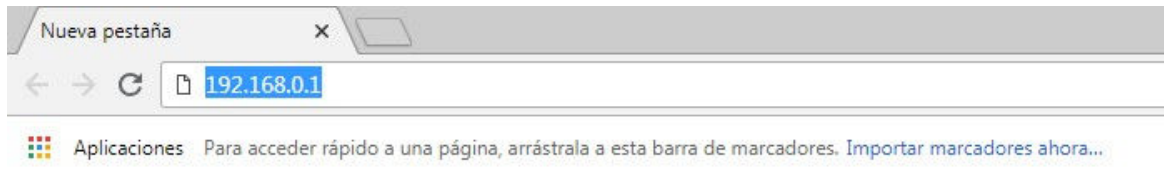
Dirección IP: Una dirección comience por 192.168.0 y el último valor sea un número entre 2 y 255 como por ejemplo 10 y de esta forma sea 192.168.0.10 como aparece en la imagen

Mascara de subred: 255.255.255.0

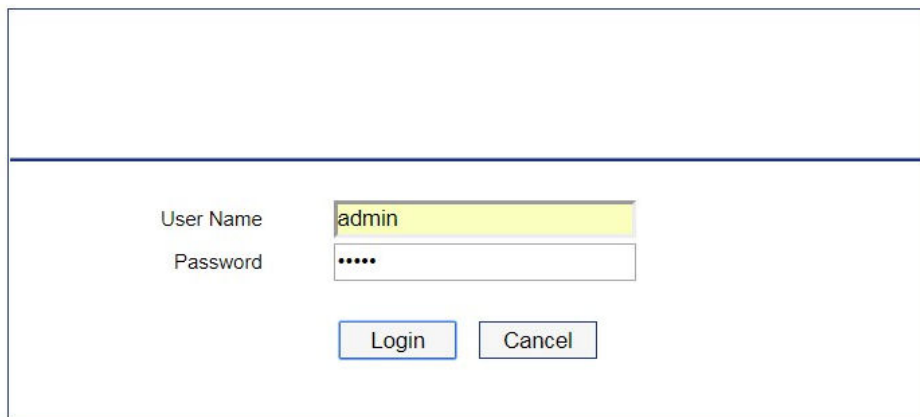
Puerta de enlace predeterminada: 192.168.0.1

Acceder a configuración en Router WiFi

Una vez has modificado el rango de direcciones en el Router a una dirección comienza por 192.168.0 o bien te has conectado mediante WiFi al Router puedes acceder a la dirección de la puerta de enlace 192.168.0.1

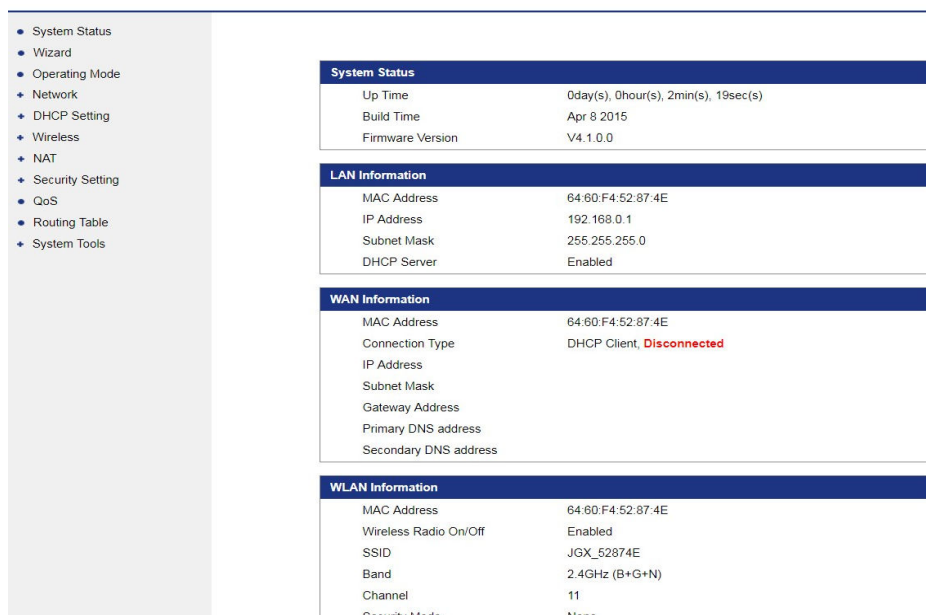


Utiliza tu navegador favorito y escribe la dirección 192.168.0.1 o según el navegador puede ser necesario escribir <http://192.168.0.1>

A screenshot of a login page. It features two input fields: 'User Name' with the text 'admin' and 'Password' with masked characters '.....'. Below the fields are two buttons: 'Login' and 'Cancel'.

Una página de identificación aparecerá y debes utilizar el nombre de usuario admin con la contraseña admin

Al identificarte correctamente podrás acceder a la configuración del Router y realizar las modificaciones necesites

A screenshot of the router configuration interface. On the left is a navigation menu with items like 'System Status', 'Wizard', 'Operating Mode', 'Network', 'DHCP Setting', 'Wireless', 'NAT', 'Security Setting', 'QoS', 'Routing Table', and 'System Tools'. The main content area displays several information panels:

- System Status:** Up Time (0day(s), 0hour(s), 2min(s), 19sec(s)), Build Time (Apr 8 2015), Firmware Version (V4.1.0.0).
- LAN Information:** MAC Address (64:60:F4:52:87:4E), IP Address (192.168.0.1), Subnet Mask (255.255.255.0), DHCP Server (Enabled).
- WAN Information:** MAC Address (64:60:F4:52:87:4E), Connection Type (DHCP Client, **Disconnected**), IP Address, Subnet Mask, Gateway Address, Primary DNS address, Secondary DNS address.
- WLAN Information:** MAC Address (64:60:F4:52:87:4E), Wireless Radio On/Off (Enabled), SSID (JGX_52874E), Band (2.4GHz (B+G+N)), Channel (11), Security Mode (None).

The screenshot shows the router's configuration menu on the left and the 'Basic Setting' page on the right. The menu items are: System Status, Wizard, Operating Mode, Network, DHCP Setting, **Wireless**, Basic Setting, Advanced Setting, Access Control, WDS, WPS, Station List, NAT, Security Setting, QoS, Routing Table, and System Tools. Red boxes and arrows highlight the 'Wireless' and 'Basic Setting' items in the menu. The 'Basic Setting' page contains the following fields:

Basic Setting	
Wireless Radio On/Off	Enable ▾
SSID	JGX_52874E
Band	2.4 GHz (B+G+N) ▾
Broadcast SSID	Enable ▾
Channel	11 ▾
Band Width	20/40MHz ▾
Security Mode	None ▾

Buttons: Apply, Cancel

Desde el apartado *Wireless* → *Basic Setting* puedes configurar los parámetros de la red WiFi que creará el Router por ejemplo a partir de una señal recibida por cable a través del conector WAN.

The screenshot shows the router's configuration menu on the left and the 'WPS' page on the right. The menu items are: System Status, Wizard, Operating Mode, Network, DHCP Setting, **Wireless**, Basic Setting, Advanced Setting, Access Control, WDS, **WPS**, Station List, NAT, Security Setting, QoS, Routing Table, and System Tools. Red boxes and arrows highlight the 'Wireless' and 'WPS' items in the menu. The 'WPS' page contains the following information:

WPS

This page allows you to quickly connect to other devices via WPS, the way you choose your PIN or PBC convenient way to set up encryption.

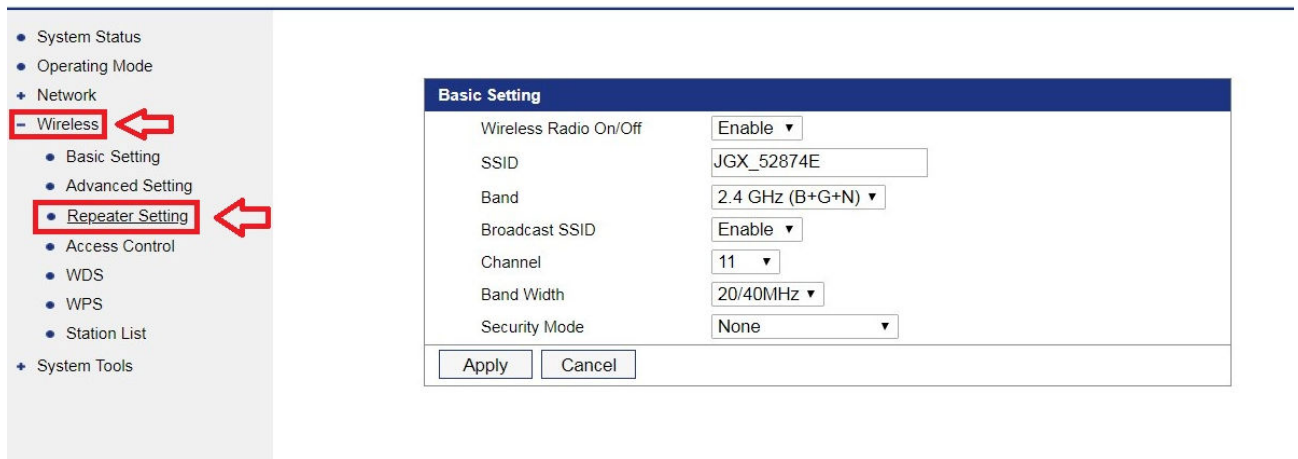
Status: **Enabled**

PIN code: **540859**

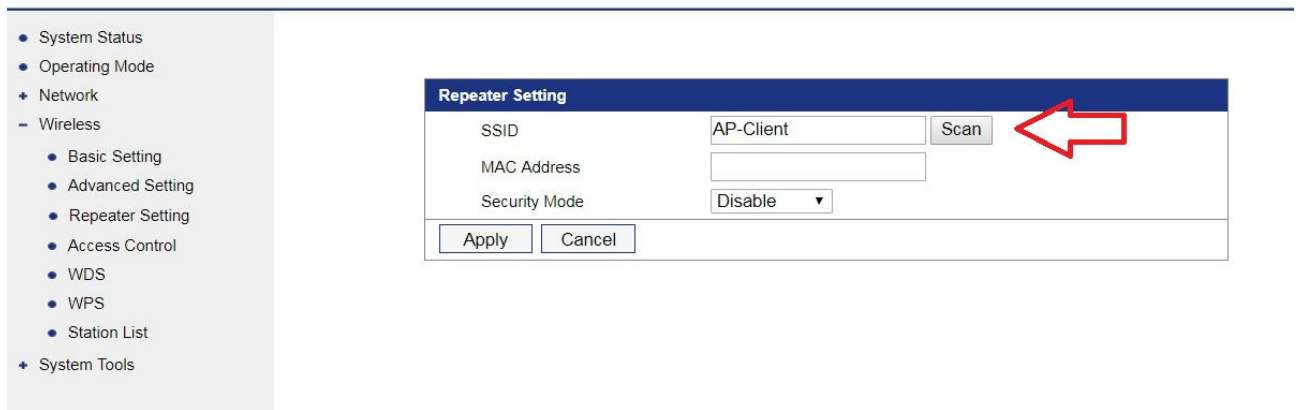
PBC Mode Idle

Si necesitas hacer la configuración WPS, puedes obtener el PIN de acceso desde el apartado Wireless→WPS o desactivar esta función del Router en este apartado.

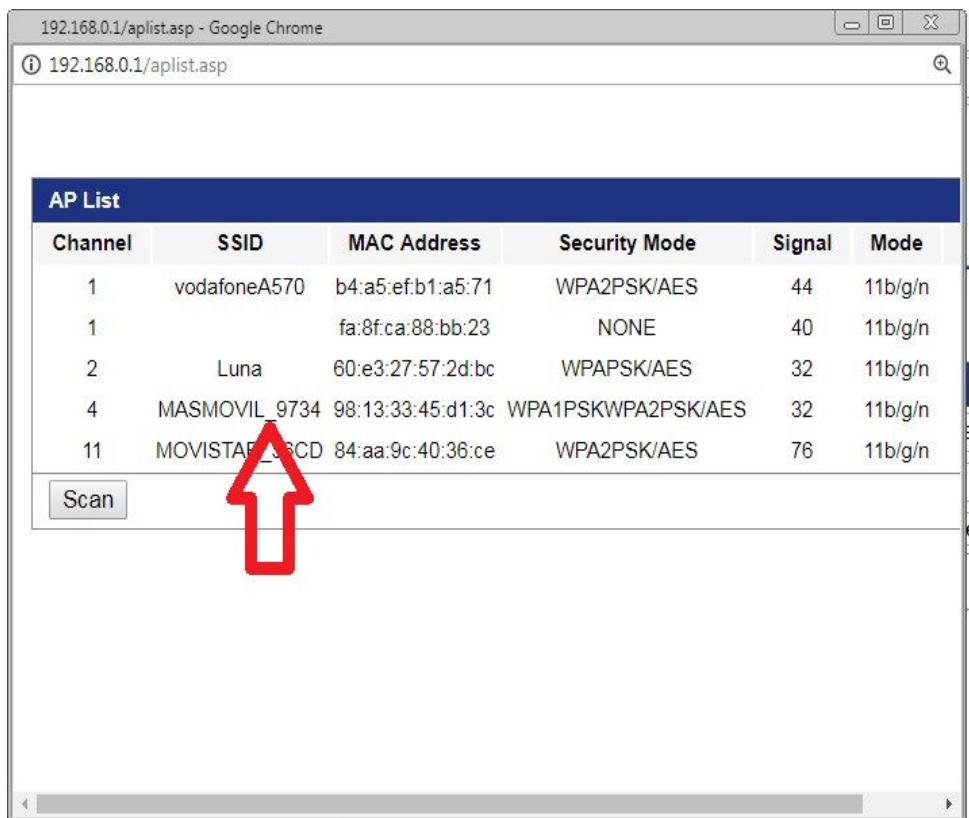
Configuración modo repetidor Router



Selecciona en la parte derecha Wireless → Repeater Setting para iniciar la configuración en modo repetidor



Selecciona el botón Scan para detectar las redes WiFi a tu alcance y seleccionar la red que quieres repetir.



En el nuevo listado aparece selecciona la red WiFi original que quieres repetir.

Repeater Setting

SSID: MOVISTAR_36CD [Scan]

MAC Address: 84:aa:9c:40:36:ce

Security Mode: WPA2-PSK ▾

Encryption Type: Disable Open System Shared Key TKIP AES

Password: [Redacted]

[Apply] [Cancel]

La red WiFi seleccionada aparecerá en el cuadro SSID, así como la dirección MAC y tipo de seguridad. Escribe en el apartado Password la contraseña de acceso a la red WiFi

Operating Mode

- System Status
- Wizard
- Operating Mode ←
- + Network
- + DHCP Setting
- + Wireless
- + NAT
- + Security Setting
- QoS
- Routing Table
- + System Tools

Gateway Mode
In this mode, the device via ADSL / Cable modem to access the Internet. NAT function is enabled, and other network devices can share the same WAN IP access ISP, its connection type can be PPPoE, Dynamic IP, and static IP, etc.

Bridge Mode (selected)
In this mode, all interfaces are bridged together. No NAT function, firewall, and WAN-related functions. If you want to use this device as a repeater, please select open relay.

Repeater Mode: Enable ▾ ←

WISP Mode
In this mode, wireless clients connect to your ISP's router. NAT is enabled, the other connected to the same LAN IP devices to share wireless access ISP.

[Apply] [Cancel]

Comprueba desde el menú izquierdo **Operation Mode**, tengas seleccionado el **Modo Bridge** y activada la función de **Modo Repetidor**.

- System Status
- Wizard
- Operating Mode
- + Network
- + DHCP Setting
- + Wireless
- + NAT
- + Security Setting
- QoS
- Routing Table
- + System Tools

Is set up and effective configuration.
Please wait 66 Seconds ...

Una cuenta atrás aparecerá en la pantalla y tras finalizar el proceso